

STYLO-PHOT

La lettre du Club Niépce Lumière



Lettre bimestrielle n°19 – novembre 2023

Vie du Club

Par Jean-Luc Tissot

Le Club Niépce Lumière à l'honneur

La station thermale d'Allevard les Bains en Isère près de Grenoble, a inauguré son musée le 1^{er} juillet après la réfection complète de celui-ci. En plus d'une exposition permanente, une partie de ce musée est consacrée à une exposition temporaire et pour commencer celle-ci avait pour titre "*Sur les sentiers - Randonnée dans les paysages d'Allevard*" du 1^{er} juillet au 5 novembre 2023. Dans le cadre de cette exposition, en tant que conseiller scientifique, nous avons prêté des appareils photographiques qui ont illustré la partie photo de l'exposition.

Pour compléter cette exposition nous y avons également présenté une conférence avec pour titre : *La photographie à l'assaut de la montagne* en montrant l'influence des développements de la photographie depuis le daguerréotype jusqu'aux films noir et blanc ou couleur sur les clichés réalisés par les professionnels, les randonneurs et les alpinistes. Cette conférence a été donnée le samedi 29 juillet dans une salle bondée rassemblant plus de 50 personnes.



Présentation par Jean-Luc Tissot de « La photographie à l'assaut de la montagne »
(Crédit photo : Musée d'Allevard)

Club Niépce Lumière

CLUB NIEPCE-LUMIERE

La passion partagée

clubniepcelumiere@gmail.com

www.club-niepce-lumiere.org

Club Niépce-Lumière
5 cours de la Libération
38100 Grenoble



Rencontre du CNL Loire *

Par Pierre Ravassard

Hélène et Jacques CHARRAT avaient invité les ligériens du CNL et leurs épouses à venir passer une journée à la campagne. C'est ainsi que nous nous sommes retrouvés dans le petit hameau de FAUCHERY, où Hélène et Jacques ont rénové une ancienne ferme. Après un cordial accueil où nous avons regretté l'absence de Jean-Paul souffrant et de Bernard, nous avons fait le petit tour du propriétaire. Midi sonnant, nous avons abordé la partie gustative de la rencontre par un apéritif, suivi d'un excellent repas régional préparé par Hélène, tout ceci dans le jardin sous les arbres. Les conversations croisées allaient bon train, et nous avons pu ainsi mieux faire connaissance, qui de ses enfants et petits-enfants, qui de son histoire personnelle, qui de ses sujets d'intérêts.

L'après-midi a été consacré à la visite de la collection de Jacques, qui nous a présenté avec passion l'histoire et les aspects techniques du cinéma depuis le cinématographe Lumière jusqu'aux années 1990 en passant par l'évolution des matériels Pathé, puis ses collections de caméras et projecteurs. Nous avons toutes et tous été admiratifs de la qualité esthétique et exceptionnelle de la collection.

Pour clore la journée, Hélène nous a offert le « goûter » et le verre de l'amitié. Encore une belle journée entre amis, que toutes et tous ont hâte de renouveler.

Jacques sera heureux de recevoir toutes les personnes intéressées par cette visite, vous pouvez prendre contact avec lui (via l'adresse du club : clubniepcelumiere@gmail.com).



**A ce jour, le groupe CNL Loire est composé de Jean-Paul BOUCHET, Michel MEYER, Georges PITIOT, Pierre RAVASSARD, Sylvain TOMASINI, Bernard VARILLON et Philippe WRZESNIEWSKI.*

CLUB NIEPCE-LUMIERE

La passion partagée

clubniepcelumiere@gmail.com

www.club-niepce-lumiere.org

Club Niépce-Lumière
5 cours de la Libération
38100 Grenoble



L'atelier Malicot à Sablé sur Sarthe

Par Isabelle Debruyne



Situé en bordure de l'Erve, cet atelier fut construit par Joseph Malicot (1874-1953) lorsqu'il reprit l'activité familiale de peinture - vitrerie en y ajoutant une activité de photographie. L'atelier se veut résolument moderne : trois murs et une baie vitrée parallèle à la rivière. La couverture est également vitrée. On remarquera le vitrage de couleur bleue utilisé en pensant qu'il va apporter plus de lumière qu'une lumière ordinaire. A cette époque, la lumière est

précieuse car les temps de pose sont très longs.

Joseph Malicot ne s'est pas contenté de portraits dans son studio, mais a aussi photographié la ville, les environs et tout ce qui concerne la vie locale. Son activité d'éditeur de cartes postales durant plus d'un quart de siècle laisse un témoignage inestimable de sa région à travers plusieurs milliers de cartes postales.



A sa mort en 1953, l'atelier est abandonné et se dégrade peu à peu et subit les ravages du temps. En 1975, après le décès de la fille unique du photographe le nouveau propriétaire fait réaliser une toiture pour mettre le bâtiment hors d'eau.



Mais ce n'est qu'en 2009, après d'importants travaux que le bâtiment reprend vie et est confié à l'association Malicot. L'atelier est ainsi reconstitué en s'inspirant de documents d'époque.

L'association Malicot anime le lieu en le faisant visiter et en y créant des animations autour de la photographie.

CLUB NIEPCE-LUMIERE

La passion partagée

clubniepcelumiere@gmail.com

www.club-niepce-lumiere.org

Club Niépce-Lumière
5 cours de la Libération
38100 Grenoble



STYLO-PHOT

La lettre du Club Niépce Lumière



Lettre bimestrielle n°19 – novembre 2023

Club Niépce Lumière



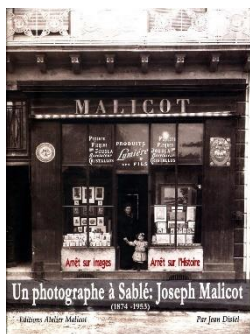
L'association a également conçu un outil unique qui permet d'installer un musée de la photographie itinérant « Le Photomobile » constitué de vitrines contenant des appareils photographiques anciens et des photographies anciennes retraçant ainsi un siècle d'histoire de la photographie depuis son invention jusque dans les années 1950.

Contact : Atelier Malicot 11 rue Carnot
72300 Sablé -sur -Sarthe 06.76.88.40.02

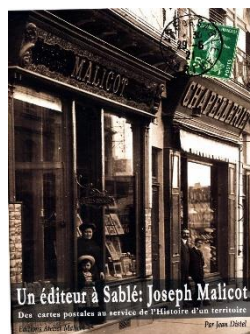
atelier.malicot@orange.fr

Le coin des livres

Le photographe Jean Distel a retracé la vie et l'œuvre de Joseph Malicot dans deux livres édités par l'association :



Un photographe à Sablé, ISBN 978-2-9534331-0-4 29€



Un éditeur à Sablé, ISBN 978-2-9534331-3-5 29€

Livre consacré à l'activité d'éditeur de Joseph Malicot à travers les différents thèmes abordés et les quatre départements photographiés (Sarthe, Mayenne, Indre-et-Loire, Maine -et-Loire), 86 communes visitées, plus de 3000 cartes postales.

CLUB NIEPCE-LUMIERE

La passion partagée

clubniepcelumiere@gmail.com

www.club-niepce-lumiere.org

Club Niépce-Lumière
5 cours de la Libération
38100 Grenoble



STYLO-PHOT

La lettre du Club Niépce Lumière



Lettre bimestrielle n°19 – novembre 2023

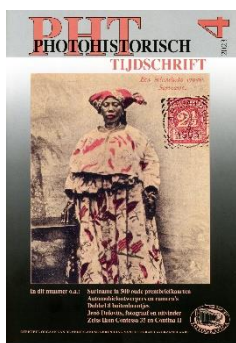
Revue de presse étrangère

Par Jean-Pierre Vergine

Comme leur production, la collection d'appareils photo est une activité internationale. Le Club Niépce-Lumière continuera de vous en donner un aperçu à partir des sommaires des revues spécialisées étrangères les plus récentes. Le contenu de cette rubrique pourra varier selon les rythmes de leur parution (3 à 4 fois par an), moins fréquente que celle de Stylo-Phot, ou de leurs éventuels retards.

Pour plus d'informations sur les articles signalés : Jean-Pierre Vergine jeanpierre.vergine@yahoo.fr

Pays-Bas



Photohistorisch Tijdschrift nr. 3- 2023 - Revue de la Nederlandse Vereniging van Fotograficaverzamelaars - www.fotografica.nl

- Le Samocaflex 35
- Designers automobiles et appareils photo
- Le double 8, un format inadapté
- Souvenirs de Paramaribo (Surinam) en 500 cartes postales anciennes
- Concurrence sous-estimée (partie 1)
- Jenö Dulovits, photographe et inventeur
- Le Canonex, l'appareil le moins connu
- Les Contessa 35 et Contina II de Zeiss Ikon

Allemagne

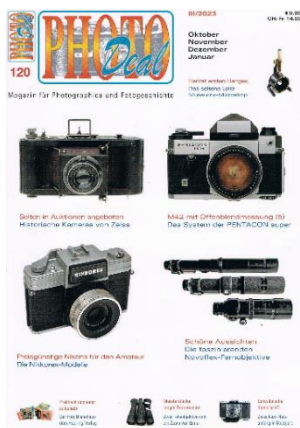


Photo Deal III/2023 Octobre-Décembre – www.photodeal.de

- Les appareils souabes (partie 7) – Nouveau départ de Zeiss Ikon à Stuttgart (essentiellement consacré à l'Ikonta 35)
- M42 avec mesure à pleine ouverture (partie 5) – Le Pentacon Super Un développement au sommet, une catastrophe à la vente
- Des appareils rarement proposés : Les Palmos de Zeiss mythe du Minox A(II)
- Le service photo – Pratique et autrefois si apprécié
- Le Microscope de musée de Leitz
- Des Nikon bon marché pour les amateurs : les Nikkorex
- Une Lithophanie singulière
- Les téléobjectifs fascinants de Novoflex
- Un vieux Praktiflex bien modeste
- Les chefs d'œuvre d'ENNA – En dehors de Leitz et Zeiss, d'autres sociétés ont produit des objectifs remarquables. Après Schneider (voir le numéro précédent), c'est au tour d'Enna d'être à l'honneur, en particulier avec ses Tele-Ennalyt 4,5/400 et 5,6/600 mm et son zoom 4/85-250 mm.

CLUB NIEPCE-LUMIERE

La passion partagée

clubniepcelumiere@gmail.com

www.club-niepce-lumiere.org

Club Niépce-Lumière
5 cours de la Libération
38100 Grenoble

Club Niépce Lumière



STYLO-PHOT

La lettre du Club Niépce Lumière



Lettre bimestrielle n°19 – novembre 2023

Expositions et autres événements

Exposition au Musée suisse de l'appareil photographique

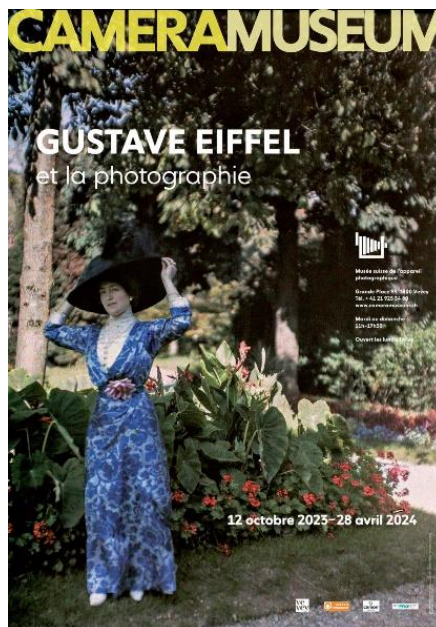
Grande Place 99, 1800 Vevey -Suisse
www.cameramuseum.ch

Gustave Eiffel et la photographie

Du 12 octobre 2023 au 28 avril 2024

A l'occasion du centenaire de la disparition de Gustave Eiffel (1832-1923), le musée propose une exposition inédite : les photographies prises à Vevey par l'ingénieur, universellement connu pour sa tour de 300 mètres. Dès 1892, Gustave Eiffel passait régulièrement ses étés dans villa qu'il avait acquise à l'extrémité ouest de la ville. En famille, il se consacrait à sa passion de la photographie, prenant entre autres de magnifiques autochromes, le premier procédé industriel de photo en couleur.

[Gustave Eiffel et la photographie | Camera Museum](https://www.cameramuseum.ch/exposition/gustave-eiffel-et-la-photographie)



une

Le mot du Président

Par Jacques Charrat

L'automne est bien arrivé avec son lot de temps gris, de pluie, voire d'inondations. Restons à l'abri et au chaud pour classer et répertorier sa collection, tout en effectuant des recherches dans les ouvrages de référence, dont, bien entendu, les publications du Club. A ce propos le prochain livre, Les Appareils-Laboratoires, est en cours d'impression. Livraison dans les semaines à venir. Vous pouvez voir quelques pages en vous rendant sur le site du Club : <https://www.club-niepce-lumiere.org/les-appareils-automatiques/>

Si ce n'est déjà fait, pensez bien à renouveler votre adhésion pour l'année 2024 (bulletin en fin de cette Lettre). Plus votre cotisation arrive tôt, plus il nous est facile de gérer les publications : tirage demandé à l'imprimeur et gestion des expéditions. Les expéditions récurrentes des bulletins sont sous-traitées à un ALGED, mais les expéditions unitaires, faites par des membres du Conseil d'Administration, sont très chronophages et nécessitent un important travail de suivi. Alors, pour que le Club continue à proposer des projets passionnants, je vous remercie d'y penser tôt !

Je vous retrouve dans le prochain Res Photographica, au mois de décembre.

CLUB NIEPCE-LUMIERE

La passion partagée

clubniepcelumiere@gmail.com

www.club-niepce-lumiere.org

Club Niépce-Lumière
5 cours de la Libération
38100 Grenoble

Club Niépce Lumière



Réponse à la Devinette du n°18

Par Daniel Métras

Nous sommes le Leica M3 et le Yashica M-3 !



Le Leica M3 est un appareil à mise au point télémétrique commercialisé à 235 000 exemplaires par le fabricant allemand Leica Camera AG de 1954 à 1966. Il est le premier appareil de Leica à être équipé de la monture d'objectif interchangeable à baïonnette alors que tous les modèles le précédant utilisaient une monture à vis M39. Il dispose d'un télémètre très lumineux combiné au viseur, d'un compteur de vues automatique et d'un levier d'armement; le réglage des vitesses est réalisé par une seule molette. Celui de l'exposition peut être effectué par l'ajout du « Leicameter MC » qui se fixe sur la griffe et dont un ergot s'encastre sur le sélecteur des vitesses pour en assurer le couplage. La variété d'objectifs Elmar, Summaron, Summicron et d'autres accessoires qu'il peut recevoir est importante et elle a contribué à faire du M3 le plus grand succès commercial de la série M. Il a été adopté dès sa sortie par de nombreux photographes professionnels tels qu'Henri Cartier-Bresson (Magnum), Jean-Louis Swiners (Réalités), etc.



Le YASHICA M-3, commercialisé de 1963 à 1966, est un appareil à mise au point télémétrique doté d'un objectif fixe Yashinon-DX traité pour les films couleurs. Le réglage de l'exposition est réalisé par une cellule sélénium qui entoure l'objectif et dont la valeur EV doit être reportée sur une bague couplée à celles des valeurs d'ouverture et de vitesse. Sa commercialisation a été limitée au seul marché japonais car il est très rare en Europe, un peu moins aux USA car quelques exemplaires ont été acquis par les troupes d'occupation encore stationnées au Japon. Dans la littérature qui lui est consacrée des auteurs signalent qu'il a été discontinué en 1966 à la suite à une action de justice de Leica qui entendait protéger le nom du M3. A l'exportation il a été commercialisé sous le nom de Minister III. Curieusement, les deux fabricants vont récidiver avec le Yashica M-5 commercialisé en 1966 et le Leica M5 commercialisé en 1971 sans qu'il n'y ait de bataille judiciaire pour revendiquer la primauté du nom.

Sources :

- Fondamentaux n° 64 Les télémétriques Yashica Editions du Club Niépce-Lumière
- Leica Saga de Patrice-Hervé Pont Editions FOTOSAGA

CLUB NIEPCE-LUMIERE

La passion partagée

clubniepcelumiere@gmail.com

www.club-niepce-lumiere.org

Club Niépce-Lumière
5 cours de la Libération
38100 Grenoble



STYLO-PHOT

La lettre du Club Niépce Lumière



Lettre bimestrielle n°19 – novembre 2023

Le coin des livres

Par Jacques Charrat et Bernard Debruyne

Alice Guy – La fée cinéma

« La Fée-Cinéma » est le récit autobiographique d'Alice Guy : première femme cinéaste du monde. Raconter son enfance, d'abord : la jeune Alice est élevée entre le Chili, la Suisse et la France. Puis le pensionnat et la vie à Paris. Suivent des études de sténographie, avant qu'elle ne devienne en 1895 la secrétaire de Léon Gaumont au Comptoir général de Photographie. C'est à la suite de la première projection du cinématographe des frères Lumière qu'Alice a l'idée de tourner de courtes fictions pour soutenir la vente des caméras Gaumont. Déjà « mordue par le démon du cinéma », elle n'a qu'une obsession : raconter des histoires en réalisant ses propres films, dont le plus célèbre, La Fée aux choux, considéré comme le premier film de fiction... Longtemps effacée de l'Histoire, Alice Guy décrit ici avec précision les débuts du cinéma, la magie des accidents, des expérimentations et autres bouts de ficelle. Sans détour et sans romance, d'une écriture intime et urgente, elle dit la beauté du 7^e art qu'elle a « aidé à mettre au monde » ; elle se réhabilite. Elle meurt en 1968 et ses mémoires, pourtant achevées en 1953, ne seront publiées qu'en 1976.

Alice
Guy



Et aussi le documentaire : <https://www.arte.tv/fr/videos/095829-000-A/alice-guy-l-inconnue-du-7e-art/>

Souscription

Les Appareils-Laboratoires de Patrick Fourneret

Ce livre richement illustré et documenté raconte l'histoire des appareils-laboratoires et des appareils automatiques en 252 pages en couleurs et une planche hors-texte. Le tirage sera limité à 150 exemplaires.

Il vous est proposé en souscription jusqu'au 30 novembre 2023 au prix de **37€** (plus éventuels frais de port) au lieu de **45€** hors souscription.

CLUB NIEPCE-LUMIERE

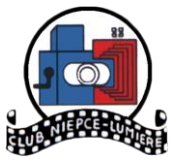
La passion partagée

clubniepcelumiere@gmail.com

www.club-niepce-lumiere.org

Club Niépce-Lumière
5 cours de la Libération
38100 Grenoble

Club Niépce Lumière



STYLO-PHOT

La lettre du Club Niépce Lumière



Lettre bimestrielle n°19 – novembre 2023

Avant le 30 novembre 2023 !



Parution Noël 2023



Souscription

Les Éditions du Club Niépce-Lumière présentent...
**LES APPAREILS-LABORATOIRES
DU DAGUERRÉOTYPE AU PHOTOMATON**

Ce livre, à la riche iconographie et aux recherches très fouillées, intéressera aussi bien le débutant que le collectionneur chevronné. Il retrace l'histoire des appareils-laboratoires ainsi que celle des appareils automatiques jusqu'au Photomaton. L'ouvrage comprendra 252 pages en couleurs et une planche hors texte. Il sera tiré à 150 exemplaires.

Le prix de vente hors souscription sera de 45 €.

Tarifs de souscription : prix franco pour

Retrait sur foire	37,00 €
Envoi en France	48,40 €
Envoi UE, UK et Suisse	45,40 €
Envoi reste du monde	43,00 €
Livres et brochures :	47,00 €

Merci de remplir et de renvoyer le bulletin ci-contre par mail à tresorier@club-niepce-lumiere.org

ou par courrier accompagné de votre chèque, à :
Bernard Debruyne — Trésorier du Club Niépce-Lumière
17/19 rue Albert Samain — F59650 — Villeneuve d'Ascq

Moyens de paiement

Chèque	À joindre au bulletin ci-contre
Virement	FR76 1780 6003 6792 6822 2700 089 - AGRIFRPP878
Paypal	à l'adresse clubniepcelumiere@gmail.com , ajouter 2,50 €

Club Niépce Lumière



Madame, Monsieur :

Adresse :

Commune et code postal :

Adresse mail : Téléphone :

Souscrit à l'ouvrage « Les Appareils-Laboratoires » de P. Foureret,

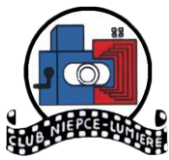
et verse la somme de € par chèque virement Paypal

pour une remise sur foire, un envoi en France : en colissimo, par Mondial Relay, un envoi à l'étranger

Plus d'informations sur : <https://www.club-niepce-lumiere.org/les-appareils-automatiques/>

CLUB NIEPCE-LUMIERE
La passion partagée
clubniepcelumiere@gmail.com
www.club-niepce-lumiere.org

Club Niépce-Lumière
5 cours de la Libération
38100 Grenoble



STYLO-PHOT

La lettre du Club Niépce Lumière



Lettre bimestrielle n°19 – novembre 2023

Appel à ré-adhésion

À l'attention de nos adhérents

Grenoble, le 15 novembre 2023

Chers adhérents,

La fin de l'année approche et avec elle va arriver le dernier numéro de **Res Photographica** pour 2023.

Comme vous le constatez ci-dessous, les tarifs des adhésions 2024 restent les mêmes que ceux de 2023. Ceci est possible grâce à une gestion très serrée des dépenses mais aussi le résultat de la négociation d'une moindre augmentation des coûts d'impression.

Nous vous remercions de bien vouloir anticiper votre ré-adhésion **avant la fin de l'année**. C'est très important car cela nous permet de fixer les volumes d'impression des publications et évite un travail fastidieux et dispendieux de rattrapage des envois.

Pour ce faire, vous pouvez :

- **Envoyer un chèque** à l'ordre de Club Niépce-Lumière à notre trésorier : Bernard Debruyne
79 rue Albert Samain 59650 Villeneuve d'Ascq.
- **Faire un virement** sur le compte du Club : IBAN FR76 1780 6003 6792 6822 2700 089 -
SWIFT AGRIFRPP878
- **Payer par Paypal** sur le compte clubniepcelumiere@gmail.com en ajoutant 2,50€ pour couvrir les frais.

Type d'adhésion	Cotisation
Basique : 1 an, 6 numéros de Stylo-Phot en PDF, assurance lors des événements organisés par le Club, pas de magazine	5 €
Simple : 1 an, 6 magazines Res Photographica	
France et Union Européenne	60 €
Hors Union Européenne	72 €
Complète : 1 an, 6 magazines Res Photographica + 4 Fondamentaux	
France et Union Européenne	100 €
Hors Union Européenne	115 €
Adhésion « couple » donnant droit à une livraison par couple, rajouter 5 € à chaque formule d'adhésion.	

L'adhésion est valable du 1^{er} janvier au 31 décembre.

Merci de signaler tout changement d'adresse postale ou email à clubniepcelumiere@gmail.com

Jacques Charrat, président

CLUB NIEPCE-LUMIERE

La passion partagée

clubniepcelumiere@gmail.com

www.club-niepce-lumiere.org

Club Niépce-Lumière
5 cours de la Libération
38100 Grenoble

Club Niépce Lumière