



Club Niece Lumière

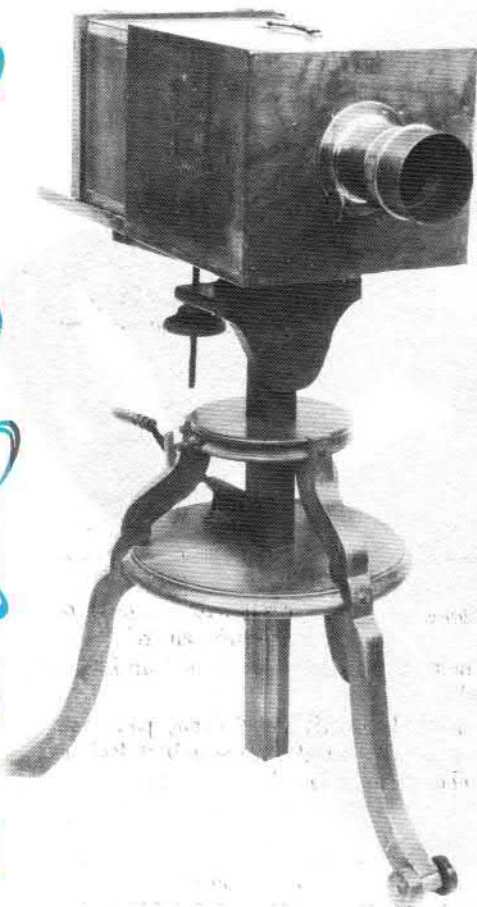


JUMELLE NICON TF 7X50, OBJECTIF 3,5/165.

4^{ème} **RENCONTRE**
DES
COLLECTIONNEURS

PHOTO - CINEMA

DEUIL - LA - BARRE 95170



SALLE DES FETES-AVENUE SCHAEFFER
(PARKING DE LA MAIRIE)
5 km AU NORD DE PARIS

RENDEZ - VOUS

13-14 OCTOBRE 1984

10H-18H

ENTREE GRATUITE - BUFFET -

HEBERGEMENT POSSIBLE - VOIR MAIRIE DE DEUIL

Tél. : (1) 984-92-95

S.N.C.F. GARE DU NORD STATION : LA BARRE ORMESSON DEUIL MONTMAGNY

AUTOBUS PORTE DE PARIS N°256 ARRET EGLISE

RENSEIGNEMENTS, RESERVATIONS AU CLUB NIEPCE LUMIERE

35 rue de la MARE à l'ANE 93100 MONTREUIL (Tél : (1) 287-13-41)

LA COUPE PHÉNAKISTICOPE DU DOCTEUR P. RICHER

Le grand-père du cinématographe, cette merveilleuse application de la photographie, paraît être un physicien qui vivait au commencement du siècle dernier et nommé Plateau. A cette époque Daguerre et Niepce n'avaient pas encore parlé, de sorte que l'on peut dire que l'origine de ces images mouvementées qui nous intéressent tellement aujourd'hui est antérieure à la photographie elle-même. L'appareil inventé par ce savant n'était autre qu'une variante d'un jouet qui existe encore maintenant, le zootrope. Un disque était muni d'une série de fentes situées près de sa circonférence et, en regard de chacune, était dessiné un sujet animé dans les phases successives de son mouvement. Ces phases étaient exécutées avec toute l'approximation que pouvaient donner une observation ordinaire et le talent du dessinateur. En faisant tourner ce disque devant un miroir et en plaçant l'œil derrière les fentes, on voyait l'objet se mouvoir suivant la prévision de l'auteur du dessin. Ce mouvement était naturellement fort imparfait et grossier; pourtant il était très sensible, ainsi qu'on peut s'en rendre compte encore aujourd'hui dans ces zootropes enfantins qu'on trouve dans les magasins de jouets.

Les études d'analyse du mouvement par la photographie qui ont été faites surtout par M. le Dr Marey, membre de l'Institut, sans transformer l'appareil vinrent donner aux expériences une justesse et une précision qu'elles n'avaient pas eues jusqu'alors. Elles précédèrent d'ailleurs immédiatement l'invention des appareils cinématographiques d'Edison et de Lumière.

Le Dr Marey a même monté un appareil zootrope qui donne au mouvement une intensité toute particulière. D'après les documents photographiques recueillis par lui sur le vol d'un goéland, il a fait modeler en ronde bosse cet oiseau dans les positions

successives de son vol et il a placé ces différents modèles en plâtre dans le zootrope. Cette expérience était des plus intéressantes, mais d'une application courante un peu difficile à cause du prix élevé que coûterait sa mise en train.

M. le Dr P. Richer, de l'Académie de médecine, dont on connaît les nombreux travaux sur la physiologie et qui joint à la science du médecin un grand talent de sculpteur, a imaginé de fabriquer un praxinoscope qui ressemble en principe à celui-ci de Plateau dont nous parlions plus haut (voy. les fig.). Ce qui donne à cet appareil de physique un intérêt spécial, c'est qu'il se présente sous une forme des plus gracieuses. C'est une coupe très artistique qui ne peut qu'honorer l'ameublement d'un intérieur arrangé avec goût. La partie circu-

laire, la coupe proprement dite, est mobile autour de son centre; elle peut tourner librement sur le pied dès qu'on lui imprime le mouvement. De sorte qu'après avoir rendu ses services comme *coupe*, cet objet d'art peut devenir phénakistoscope véritable. Les fentes sont ménagées à la périphérie. Quant au sujet en mouvement c'est un coureur. Les poses ont été prises sur des photographies analytiques du Dr Marey et représentent les phases successives d'un homme au pas de course. D'autre part, comme ces différents sujets sont exécutés en relief, ils prennent une animation très vivante et d'un intérêt fort particulier.

Comme pour l'appareil de Plateau, pour voir le mouvement avec le phénakistoscope du Dr P. Richer, il suffit de placer la tige dans la position horizontale, de faire tourner la coupe devant une glace et de regarder derrière les fentes.

A. DA CUNHA.

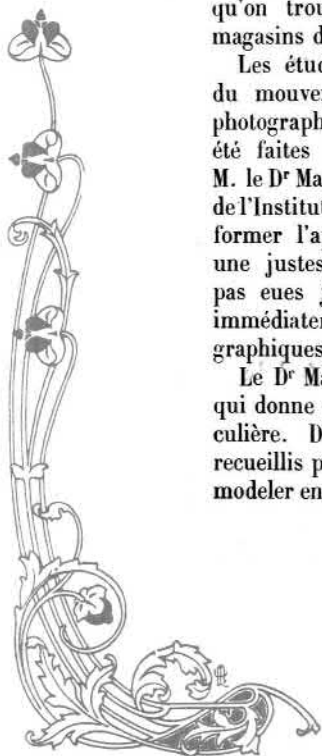
Le Gérant : P. MASSON.

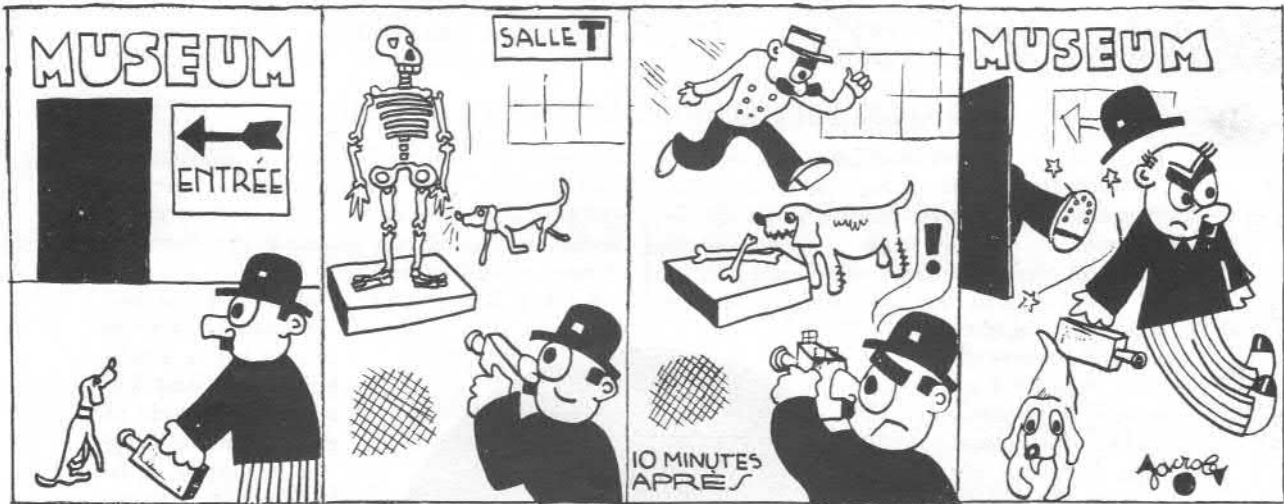


Fig. 1. — Vue de la coupe, prise de bas en haut, montrant les coureurs et les fentes.



Fig. 2. — Vue d'ensemble de la coupe phénakistoscope du Dr P. Richer.

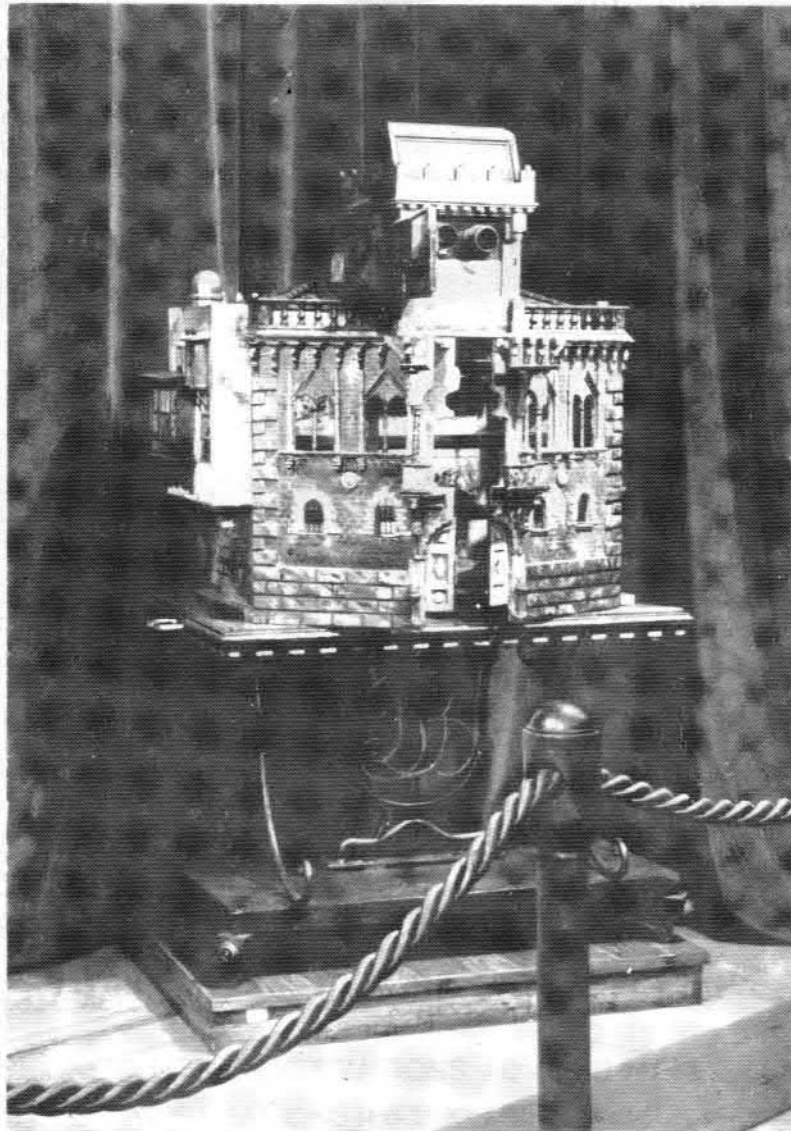




(i)

(A suivre.)

CINÉ-AMATEUR, N° 66, Page 18. (novembre 1936



VISIONNEUSE STEREOSCOPIQUE 76x38x73 cm. (Musée de Turin)

VISITEZ LE MUSEE NATIONAL

DU CINEMA DE TURIN

Turin, ancienne capitale du nord de l'Italie, possède un des plus beaux musées mondiaux consacré au Cinéma et à la Photographie. Situé dans une aile du Palais Chiabrese et à proximité de la Cathédrale (où se trouve le Saint-Suaire) ce musée est le siège de diverses manifestations telles que projections quotidiennes, colloques et expositions sur le thème du Cinéma et de la Photographie.

Une section est constituée par la cinémathèque, riche de plus de 400 films (long-métrages et court-métrages), muets et sonores, une autre section forme la "BIBLIOTHEQUE INTERNATIONALE DE PHOTO ET DE CINEMA", composée de 9 000 volumes, 1500 opuscules, 900 périodiques et 950 disques de musiques de films. La partie du musée qui nous intéresse plus particulièrement est celle concernant les collections. Celles-ci sont découpées en trois sections, la première, sans doute la plus riche et la plus précieuse, est consacrée au PRE-CINEMA. On peut y admirer au fil des salles, des spectacles optiques qui, du XVI^e siècle à la fin du XIX^e ont eu tant de succès à travers le monde, des ombres chinoises, de nombreux théâtres d'ombres, des marionnettes Javanaises et des lanternes magiques.

La deuxième section, consacrée à la PHOTOGRAPHIE, nous présente tout d'abord une camera oscura suivie de physionotracés puis de quelques daguerréotypes (malheureusement en fort mauvais état). On peut y voir également des stéréoscopes de tous types (à noter une visionneuse polychrome stéréoscopique très originale en forme de château médiéval) et de nombreux appareils photos de toutes périodes et de tous genres. Ce musée possède aussi une foule de documents sur la chronophotographie, tel un fusil photographique en parfait état.

La troisième concerne le CINEMA, et est la section la plus impressionnante. On y admire un des premiers exemplaires du cinématographe Lumière suivi de nombreux projecteurs de toutes formes et de toutes dimensions ainsi que d'une multitude de caméras des origines à 1930. Les salles suivantes sont consacrées à l'activité

des deux plus grandes maisons de production Turinoise (affiches, photos de plateaux, caricatures d'acteurs, etc...).

A la fin de la visite, vous pouvez assister, si l'envie vous en prend, à la projection gratuite d'un classique du Cinéma. L'accueil très chaleureux réservé aux visiteurs du musée par le Conservateur vous incite à revenir afin de vous replonger dans ces merveilles qui ne dépareillent pas les splendides fresques de ce palais et, au contraire, ajoutent à la dimension féerique de l'endroit. C'est pourquoi, si vos pérégrinations vous mènent à Turin, n'hésitez pas visitez le musée national du CINEMA !

Jean Claude DOS REIS.



LABORATOIRE DE CAMPAGNE (Musée de Turin)

LE PROJECTEUR

AUDAX

O. P. L. PAR ROLAND WEBER

Quittant le domaine de l'appareil de prise de vues, je vais vous parler d'une pièce rare que la chance et la perspicacité d'un collectionneur ont mise entre mes mains: il s'agit du projecteur AUDAX, magnifique réalisation française dont il est fait mention par N. BAU dans l'édition de 1950 " La Pratique du Foca "

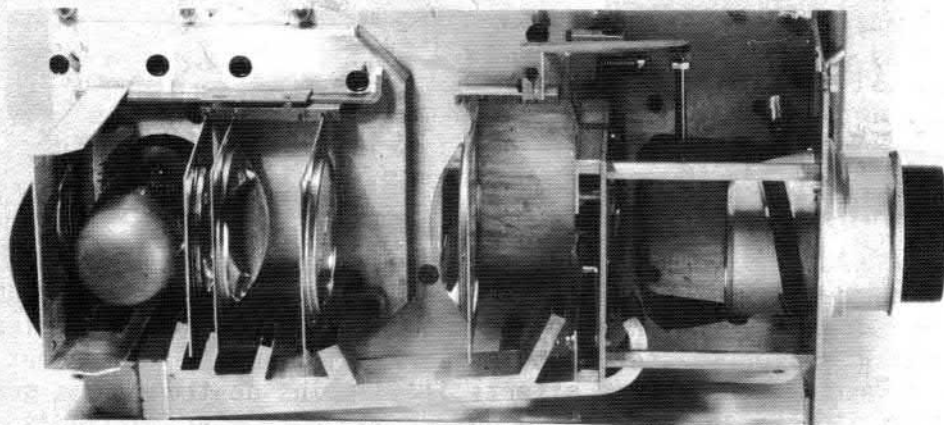
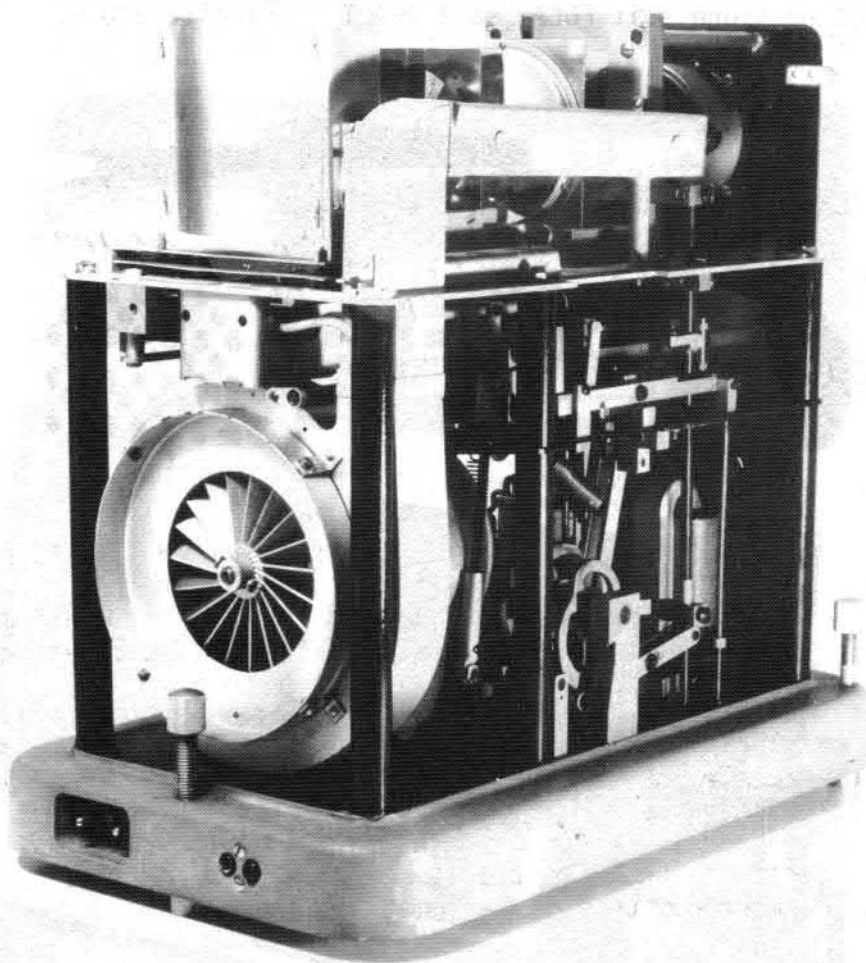
Il ne faut pas confondre cet imposant projecteur de 12 kgs, bourré de mécanismes de haute précision et réservé à quelques privilégiés fortunés, avec le projecteur semi-automatique grand public réalisé plus tard en collaboration avec la firme REALT et signé soit FOCA, soit REALT (Isabelle 300 w.).



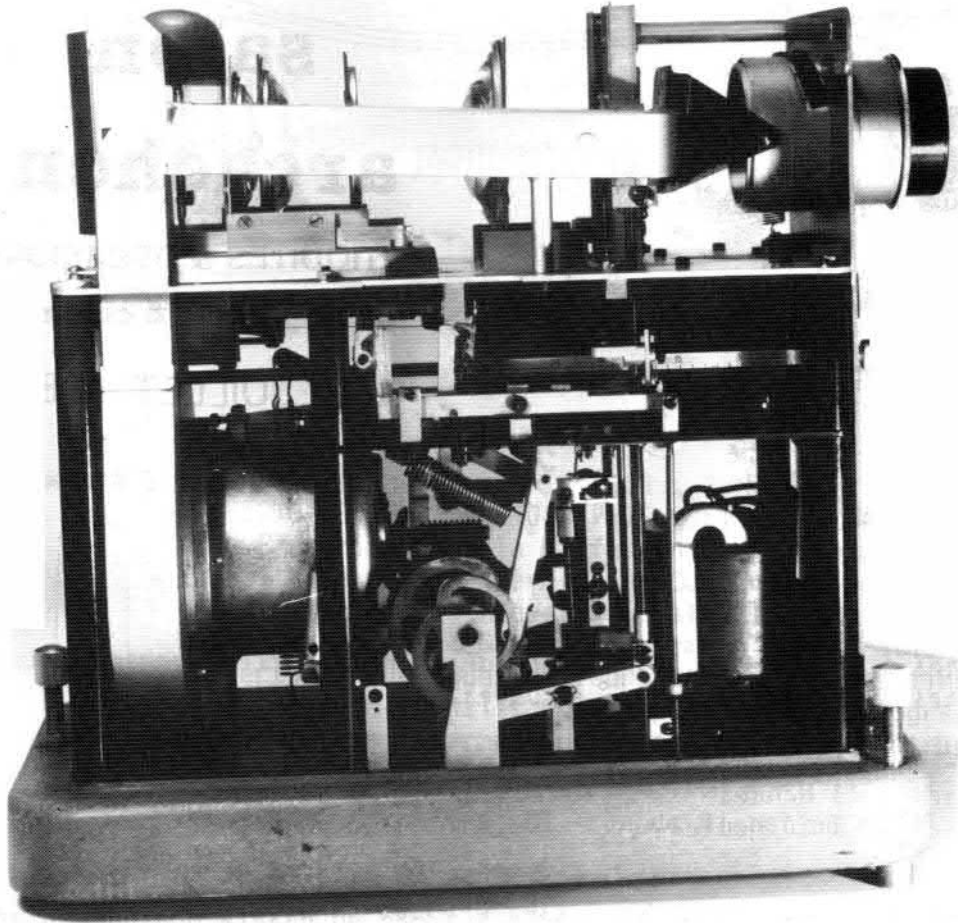
Avec l' AUDAX, l'O.P.L. a fait la preuve non seulement de son habileté dans le domaine de l'optique de qualité à laquelle nous sommes habitués, mais également de son goût pour la belle mécanique que l'on pourrait croire sortie de l'atelier d'un horloger suisse. Tous les perfectionnements que permet de nos jours l'électronique ont pu être offerts il y a plus de trente ans grâce à un enchevêtrement d'engrenages, de cames, de relais et d'électroaimants.

Tout est en effet possible sur ce projecteur: automatisme intégral, semi automatisme, commande à distance, préréglage de la durée de passage des vues, mouvement perpétuel avec redémarrage automatique du cycle de passage soit dès la fin du charriot, soit à partir d'une vue choisie, possibilité de visionner n'importe quelle vue par sélection d'un numéro.

La partie optique est également particulièrement perfectionnée: le positionnement des divers condensateurs, miroirs, filtres anticaloriques, est réglable en fonction de la focale de l'objectif et de la distance de projection de façon à assurer un éclairage uniforme. L'éclairage est assuré par une grosse lampe de 750 w. Un volet commandé par une bielle vient occulter l'écran entre chaque vue. Une telle puissance lumineuse nécessite bien sûr un refroidissement efficace. La solution adoptée par l'O.P.L. est originale: une grosse turbine propulse l'air dans une tuyère dont les conduits multiples sont dirigés tangentiellement à chaque élément optique et à la diapositive qui est en même temps dépoussiérée.



Détail de la soufflerie et des tuyères.



Mécanisme (coté droit)

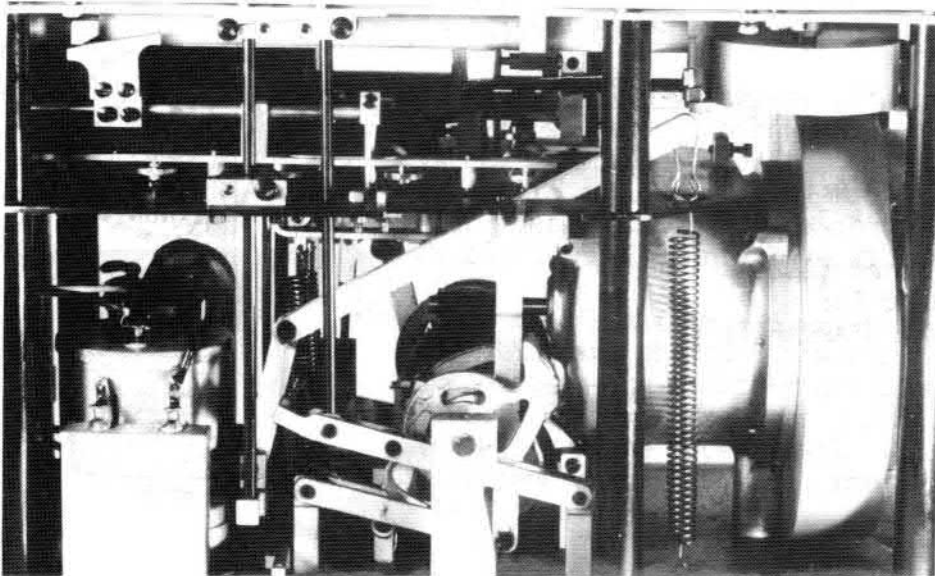
Un chariot de 30 vues glisse sans aucun effort sur les 16 roulements disposés verticalement et horizontalement.

L'objectif traité, de présentation très soignée est monté dans une hélicoïdale à double tirage. Il est signé O.P.L. et sa focale est de 125 m/m sur le modèle présenté.

Les résultats obtenus par l'ensemble sont étonnants à condition de disposer d'un transformateur de 1000w. pour l'alimentation en 115 volts.

J'ignore totalement le nombre d'exemplaires produits mais je suppose qu'il doit être peu important étant donné le prix de vente très élevé de l'appareil (l'équivalent d'environ 8000 de nos francs actuels).

Si des lecteurs connaissent d'autres modèles de ce types, je les remercie à l'avance de m'en communiquer les numéros de série.



Détail
du
mécanisme
(Coté gauche)



salon arcachon

ANTIQUITES & OCCASIONS

photographie & cinéma

7-8 JUILLET 1984

ORGANISE PAR A R C A B A T

+ ORGANISATION

- SAMEDI 7 JUILLET 84 :

10 Heures à 13 Heures
15 Heures 30 à 20 Heures

Echange entre collectionneurs exposants
Ouverture au public

- DIMANCHE 8 JUILLET 84 :

10 Heures à 13 Heures
15 Heures 30 à 20 Heures

Ouverture au public
Ouverture au public

+ STAND

80 Frs le mètre linéaire

+ LIEU

En bordure du Bassin d'Arcachon et du Port d'Arcachon

+ ANIMATION

Ce salon sera couplé avec une exposition photographique du "Photo-Club" d'Arcachon et avec un concours photographique

+ RENSEIGNEMENTS ET RESERVATIONS

Monsieur Jean-Alain CHEMILLE
Membre du Club "Niecepce Lumière"
Villa Caritas
9, avenue de Montault
33120 ARCACHON

Tél. : 16 (56) 22/00/59

BULLETIN D'INSCRIPTION au 1ER SALON DES ANTIQUITES ET OCCASIONS PHOTOGRAPHIQUES
D'ARCACHON les 7 & 8 JUILLET 1984 (à retourner avant le
12 Juin 1984)

NOM :

PRENOM :

ADRESSE :

TELEPHONE :

Sera présent le Samedi 7 Juillet 84
le Dimanche 8 Juillet 84

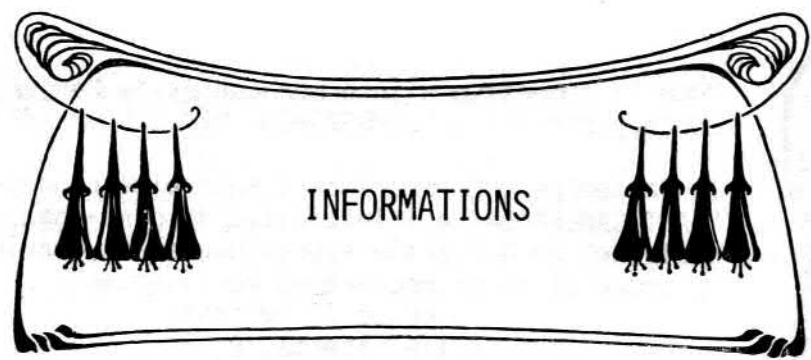
OUI
OUI

NON
NON

Nombre de mètres linéaires désirés :
Soit mètres à 80 Frs =
(Chèque joint à l'ordre d'ARCABAT)

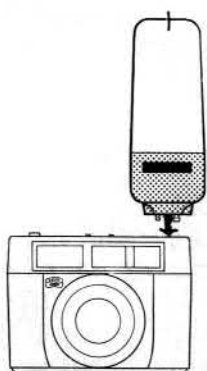
DATE :

SIGNATURE :



EDITION.

Un événement : une nouvelle revue pour , VOIR , COMPRENDRE , IMAGINER l' HISTOIRE DE LA PHOTOGRAPHIE publiée par l' Association Française pour la diffusion de la photographie avec l'aide du Ministère de la Culture (Direction du patrimoine et Bibliothèque Nationale).



Cette revue "PHOTOGRAPHIES" permet l'exploration des collections publiques et leurs développements ainsi qu' une meilleure connaissance du patrimoine photographique élargie à des informations équivalentes de l'étranger.

Pour tout renseignement s'adresser à :
Revue "Photographies", 61, rue de Richelieu 75002 PARIS.



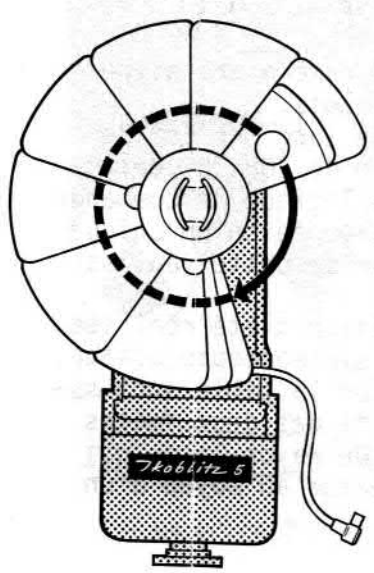
Le très actuel dessinateur "FRED" créateur de "Philémon", collabore avec la fabuleuse technique de l'imagerie d'Epinal du siècle dernier dans un récent ouvrage "La Lanterne Magique" à faire rêver les amateurs de B.D contemporains. La poésie, l'humour, l'imagination de cette parution séduiront les amoureux d'imageries naïves d'autrefois.
ORIGINAL (Imagerie d'Epinal, diffusion Futuropolis, 80F)



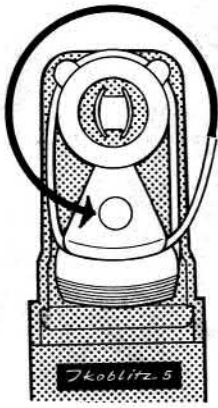
FOIRES PHOTOGRAPHIQUES.

A l'étranger :

- fin JUIN au City 2 , Bruxelles
- 26 Août manifestation régionale à Utrecht
- 30 Septembre rencontre à Böblingen
- 4 Novembre 14° foire internationale organisée par le "Camera Oldtimer Club" au De Flint, Amersfoort.
- 27 Mai pour les voyageurs 10° foire photographique dans la salle du Commonwealth à l' Holiday Inn DON VALLEY . Echanges, achats, ventes, bourse ouverts au public de 10 heures du matin à 17 heures du soir. Pour toute information complémentaire s'adresser à: Gerald Loban 64 Fonthill BLVD UNIONVILLE L3R 1V7 477-3382



Cette manifestation est organisée par la société de l'histoire photographique canadienne. Elle est accompagnée les 25 et 26 Mai d'un symposium à l'Université d'York. Le vendredi soir inauguration officielle suivie d'une réception; le samedi interviendront des conférenciers de tout le Canada la soirée sera agrémentée d'un dîner-débat.



Pour le symposium s'informer auprès de Marjorie Addison
18 Cheyenne Drive SCARBOROUGH M1J 2Y6 431-7272.

- 16 Septembre , 2° marché de l'antiquité photographique " ANTICAMERA'84" à l'initiative du ciné-photo club "il sestante" de Gallarate auprès duquel il convient de s'informer et de s'inscrire en écrivant au :
Fotoclub Il Sestante
P.zza Libertà, 8
21013 Gallarate (VA) Italia.

En France:

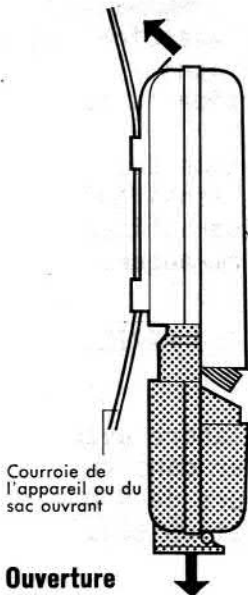
- 27 Mai en Alsace 2° rencontre des collectionneurs photo-cinéma salle du gymnase , 10 rue du Canal à ILLZACH-MODENHEIM (Sortie Mulhouse D.422)
Entrée libre et gratuite de 10H à 17H.
Parking assuré ,cafétaria-restauration, animation.
Réservation emplacement gratuits :
"Les Vieilles Plaques"
Patrick Monneron; 9,rue Turgot 68110 ILLZACH.

Gare S.N.C.F Mulhouse. Aéroport: Mulhouse-Basel
Bus: départ de la Tour d'Europe, ligne n°4 arrêt :Moulin face à l'église St.Bernard, entre la rue P.Curie et la rue du Puits.

- 17 Juin 4° MARCHE PHOTO-CINE OCCASIONS oeuvre du "Photo-Club" de Charleville-Mézières.

Cette rencontre se déroulera sous les arcades de la place Ducale de la ville de 8H à 18H.

Pensez à réserver dès maintenant votre emplacement,
Photo-Club
14 ave des Martyrs de la Résistance
08000 Charleville-Mézières
Tél: (24) 37.18.22



Ouverture

Rabattre le ressort de fixation. Dégager vers le bas l'IKOBLITZ 5 gris foncé.

PHOTOGRAPHIE.

STEREOSCOPIE ET LASER ou L'IMAGE en 125CM3;

-L'ENSEEIHNT avec l'aide de l'ADI vient de concevoir une caméra prototype destinée à s'implanter sur les tables traçantes et les robots.

Cet appareil ne mesure que 10cm de long sur 5cm de large et n'a qu'une épaisseur de 2,5cm. Doté d'une matrice de 208x288 cellules sensibles en guise de capteur, il se distingue par sa logique de commande secrète et très compacte. Cette dernière est en outre regroupée en un unique circuit intégré ce qui accentue encore la miniaturisation de cette réalisation.

La mise au point du capteur de vision a été réalisée par Digital Design et l'Inria et suit le principe de la stéréoscopie active. C'est à dire que les images de deux caméras focalisées sur la cible sont superposées sous des angles différents. Le mariage des points des deux images reste la difficulté à assumer. C'est alors qu'intervient un rayon laser qui sur-éclaire le point. Le déplacement du spot laser s'effectue au moyen d'un

jeu de miroirs et la vitesse de traitement atteint 500 points/seconde. La résolution de l'image est égale à 1/3000 de la taille du champ de vision.

Trois microprocesseurs assurent la gestion électronique du système. Dès 1976 un trio de techniciens entamèrent les recherches à propos du capteur et nous entrons aujourd'hui dans la phase d'industrialisation qui verra dès le printemps la sortie des premiers exemplaires pour un prix aux environs de 260.000F.

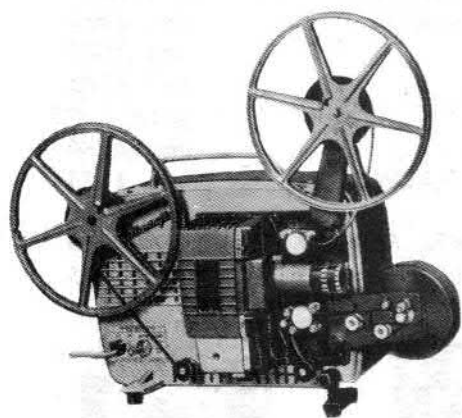
(D'après les Echos)

Monique Bris.



Transformation en sonore (en 1963)

Le projecteur sonore Mansfield fabriqué aux Etats-Unis est un équipement nouveau qui prend place dans la gamme de



Le projecteur sonore Mansfield Ultra Zoom 8 mm. L'adaptateur pour le son est fixé à droite du débiteur inférieur; des dispositifs analogues peuvent éventuellement être adaptés à d'autres projecteurs 8 mm.

matériel passant le 8 mm magnétique. Il a ceci de particulier que c'est un projecteur muet 8 mm transformé en sonore: le Mansfield Ultra Zoom équipé d'une platine magnétique que l'on visse à l'avant du débiteur inférieur. Le film passe du débiteur sur les têtes magnétiques, passe à nouveau sur le débiteur, puis est enroulé sur la bobine réceptrice.

L'adaptateur magnétique comporte aussi un préamplificateur; l'amplificateur et le haut-parleur sont logés dans un carter séparé que l'on place près de l'écran ou derrière lui. La bande passante va de 100 à 5000 cycles par seconde.

L'objectif est un Cinepar Ultra f:1,5 à focale variable de 15 à 25 mm, la lampe une lampe True-Flector basse tension à miroir incorporé. Le projecteur passe les bobines de 120 m (400 pieds) et fonctionne à 16 images par seconde uniquement.

L'adaptateur-son — les têtes et le préamplificateur — peuvent être achetés séparément pour transformer d'autres projecteurs 8 mm à condition que leur mode de chargement s'y prête. L'adaptateur Mansfield se place dans la série, d'ailleurs peu nombreuse, des dispositifs de transformation des projecteurs 8 mm muets en projecteurs sonores.



— Le grand problème de la synchronisation idéale est désormais résolu...

(Les Journaux)
janvier 1936

LES ARTICLES DE BERNARD VIAL PAR JEAN CLAUDE DOS REIS

Nombreux sont ceux qui, parmi nous, sont venus à la collecte d'appareils photos anciens par les articles de Bernard VIAL, dans l'ancienne édition de PHOTO REVUE.

1973-1979
Ayant procédé à un classement, par ordre alphabétique, de tous les appareils cités par B. Vial dans ses articles, je me permets de vous livrer cette liste, qui je crois est complète.

Les noms correspondent à la marque de l'appareil ou à son appellation, les mois et l'année, aux numéros de PHOTO-REVUE.

ACIES	avril 1975
ACTIS	nov 1974
AGFA CLACK	mai 1973
AGFA KRAUSS	nov 1974
AGIFLEX	jan 1975
AIGLON	nov 1973
ALSAFLEX	juil 1974
ALTIFLEX	avr 1974
ALTIX	fev 1979
APPAREIL de Poche	mai 1977
ASTRAFLEX	jan 1975
ATLAS AUTOMATIC	fev 1973
ATOFLEX REX	nov 1973
ATOM	sep 1977
AUTEUIL 3X4	dec 1973
AUTOMATIC 6X6	fev 1977
AUTOMATICA	avr 1975
	fev 1977
AUTORANGE	oct 1976
AUTOSPEED	oct 1976
AVUS	juil 1975



BESSA B 66	fev 1977
BIFLEX	fev 1974
	nov 1975
BILLY CLACK	mar 1975
BILLY O	juil 1974
BOLC METAL	sep 1973
BLOC SYSTEME	déc 1975
BLOCK-NOTE	déc 1975
	sep 1977
BOB	mai 1973
BOBETTE	juin 1973
	déc 1974
BOX TENGOR	mai 1973
	mar 1975
BROWNIE FLASH	mar 1975
BULLET	juil 1975



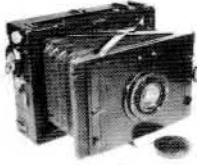
CALEB POCKET	juil 1974
CAMEO	oct 1976
CANNE PHOTOGRAPHIQUE	nov 1976
CENT VUES	nov 1974
CERTINA	mar 1979
CERTO	juil 1974
CERTOPHOT 6X6	mar 1979
CERTOSIX	mai 1975
	fev 1977
	mar 1979



CHAMBRE à JOUES de DARLOT	mar 1975
CHAMBRE UNIVERSELLE	avr 1976
CHRONOCHROME	déc 1975
CIMO	avr 1973
CITOSCOPI	oct 1973
CLAROVID	mai 1974
CLOSTER	avr 1975
COLIS POSTAL	mar 1975
COMET III	avr 1975
COMMANDO 6X6	oct 1973
	fev 1977
COMPASS	fév 1974
COMPOUND	juil 1975
COMPUR A, S	juil 1975
CONDOR	avr 1975
CONDORLETTE	avr 1975

BABY BROXNIE	mar 1975
BABY LYNX	sep 1973
BABY SEM	avr 1973
BAKY	mai 1973
BALDAX	mai 1973
BALDAXETTE	mai 1973
BALDIX	fev 1977
BANTAM	juin 1973
BAYERFLEX	avr 1974
B.B.T. KRAUSS	nov 1974
BEBE	sep 1977
BEIERFLEX	fev 1979
BEIRA II	fev 1974
	fev 1979
BEIRAX	fev 1979
BELCA	fev 1979
BEIRETTE	fev 1979
BELMIRA	fev 1979
BELPLASCA	fev 1979
BERGHEIL	juil 1975
	sep 1977
BESSA 46	mai 1973

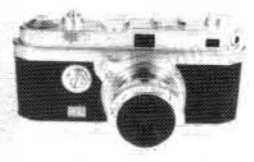
CONTAX oct 1974
 mai 1979
 CONTAFLEX fév 1974
 CONTESSA oct 1973
 juin 1975
 CONTINA II juin 1975
 CORD DERBY 3X4 déc 1973
 CORONET 3D, stéréo sep 1975



DACORA fév 1977
 DECKROULEAU sep 1977
 Miniature
 DEHEL mai 1973
 DELMONTA fév 1976
 DERBY déc 1973
 DERLUX déc 1973
 DIALUX télém coup. fév 1973
 DOLLINA mai 1975
 DOUBLE HUIT oct 1976
 DREFLEX nov 1973
 DREIVER avr 1976
 DUCA avr 1975
 DUCATI avr 1975
 DUCHESSA sep 1977
 DUO mai 1973
 DUREX nov 1973



EDIXA 16 nov 1975
 EKA nov 1974
 EKALEM nov 1974
 ELAX déc 1973
 ELIOFLEX avr 1975
 ELJY CLUB juil 1973
 ENSING mai 1973
 ERABOX mai 1973
 ERKONA mai 1979
 ERMANOX REFLEX déc 1974
 ERNEMANN oct 1973
 ERNI déc 1974
 mar 1975
 ERNOFLEX oct 1973
 déc 1974
 ETUI CAMERA juil 1975
 EXA I jan 1973
 sep 1974, mar 1979, nov 1973
 EXTRA PLAT mai 1977
 avr 1979



FACILE mar 1975
 FAVORIT juil 1975
 FERRANIA avr 1975
 FLEXARET fév 1976
 FLEXO, FLEXORA fév 1976
 FOCA déc 1976
 FOCAL OTO sep 1977
 FOLDING B GAUMONT déc 1975
 FOLDING COLONIAL juil 1975
 FOTH DERBY déc 1973
 FOTHFLEX avr 1974
 FOTOR nov 1973
 FRANCEVILLE mar 1975



GALILEO avr 1975
 GAMI avr 1975
 GAMMA 24X36 avr 1975
 GLOBUS déc 1974
 GLYPHOSCOPE juin 1976
 GOERZ oct 1973
 GOLDECK nov 1975
 GOLF fév 1977
 GRAFLEX jan 1975



HALINA fév 1976
 HEAG déc 1974
 HOMEOS juin 1976
 HOMEOSCOPE juin 1976
 HUTTIG oct 1973



IBIS avr 1975
 ICA oct 1973
 sep 1977
 ICARETTE fév 1977
 IDEAL oct 1973
 juil 1975
 IKOFLEX I fév 1974
 IKOFLEX FAVORIT fév 1976

IKONTA mai 1973
 déc 1973, fév 1977
 IKONETTE juil 1974
 ISOLAR juil 1975
 ISOLETTE mai 1973
 fév 1977



JANUA avr 1975
 JIFFY juil 1974
 JUMELLE BELLIENI mai 1977
 JUWEL juil 1975



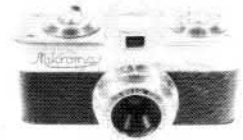
KARAT juin 1973
 juin 1975
 KERN BIJOU juil 1975
 KIEV nov 1979
 KINAFLEX nov 1973
 KINAX 3D juil 1976
 KINE EXAKTA sep 1974
 mar 1979
 KINECAM oct 1976
 KINO déc 1974
 KLAPP PATENT REFLEX sep 1974
 KLAPP REFLEX avr 1976
 KLAPP STEREO avr 1976
 KODAK jan 1973
 mars 1975, sep 1975
 KOLIBRI déc 1973
 KOMAFLEX sep 1975
 KONICA, KONIFLEX nov 1973
 KORELLE déc 1973
 juil 1974, jan 1975 jui 1976
 KRUGENER oct 1973
 KRISTALL avr 1975
 KW EXTRA PLAT juil 1975



LEICA nov 1979
 LILLIPUT nov 1974
 sep 1975
 LONGCHAMP déc 1973
 LUCKYFLEX avr 1975
 LUMICLUB fév 1977
 LUMIERE juil 1975
 LUMIREFLEX nov 1973
 LUXOFLEX nov 1973
 LYNX sep 1973



MAMIYA nov 1973
 MAXIMAR juil 1975
 — MECAFLEX juil 1974
 — MECILUX fév 1974
 MEDALIST mai 1974
 MEISTER KORELLE jan 1975
 avr 1979
 — MEMOX juin 1974
 MENTOR COMP REFLEX avr 1976
 MENTORETT juil 1973
 MESS fév 1977
 MICKEY MOUSE oct 1976
 MICROCORD fév 1976
 MICROFLEX fév 1976
 MIDGET oct 1976
 MIKROMA nov 1975
 MIMOSA sep 1975
 avr 1979
 MINICORD nov 1975
 MINI ULTREX juil 1974
 MINOX nov 1975
 MIRA nov 1973
 MONTIFLEX fév 1976
 MOSKVA mai 1979
 MULTEX oct 1976
 MURER sep 1977



NAGEL oct 1973
 NETTAR mai 1973
 NETTAX oct 1974
 NETTEL oct 1974
 NOVIFLEX jan 1975
 NOXA sep 1975



— ONTOBLOC avr 1973
 — ONTOFLEX 6X9 mar 1973
 — ORENAC L 235 avr 1973
 ORIX avr 1979
 OTO sep 1979





PALMOS	oct 1973
PASCAL	mar 1975
PEARL	mai 1973
PEARLETTE	juil 1974
PECONETTE	fév 1977
PEGGY	nov 1974
	mai 1975
PENTAREFLEX	fév 1976
PENTONA	avr 1979
PERFEKTA	avr 1974
	avr 1979
PERKEO	déc 1973
	fév 1977
PHOTAVIT	juin 1974
PHOTAX	avr 1975
PHOTINA	fév 1976
PHOTO CHAPEAU	nov 1975
PHOTO CRAVATTE	nov 1975
PHOTO REVOLVER	nov 1974
PHOTOSPHERE	sep 1975
PICOLETTE	juil 1974
PILOT	jan 1975
	avr 1979
PLAN PAFF	sep 1974
PLASCAFLEX	fév 1976
PLASKOP	oct 1973
POCKET MAGDA	mar 1975
POCKET TENAX	sep 1977
POLYSKOP	oct 1973
PONTIAC	sep 1973
PRAKTINA	avr 1979
PRECISA	fév 1979
PRIMAR	juil 1975
PRIMARETT	juil 1973
PRIMARFLEX	jan 1975
PROJECTEUR 3D	juin 1976
PROMINENT	mai 1974
PRONTOR	sep 1975
PUPILLE	déc 1975



RADIX	juin 1974
RANCA	déc 1973
RECTAFLEX	avr 1975
REFLECTA	avr 1974
	fév 1976, avr 1979
REFLEX 6X6 mono	
Jules Richard	juin 1976
REFLEX BOX KW	mar 1973
REFLEX FILM	mar 1973
REFLEX STEREO	avr 1976
RETINA II	mai 1975
REGENT	mai 1974



REYNA	avr 1973
REX REFLEX	nov 1973
ROBOT	juin 1974
ROCCA AUTOMATIC	fév 1976
ROITELET	déc 1973
ROLAND	mai 1973
ROLLEI 4X4	mar 1974
ROLLETTE	nov 1974
ROLL 'OP 4, 5X6	mai 1973
ROLLOP 6X6	fév 1976
ROLL PAFF	sep 1974
ROYAL	juin 1974
ROYER REX	nov 1973
ROYFLEX	nov 1973
ROX 6X9	fév 1973



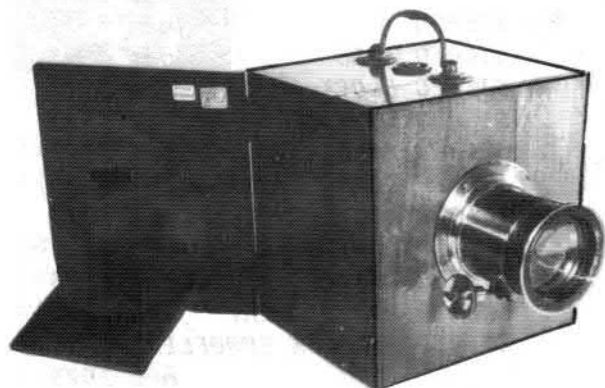
SCAT	nov 1975
SCOUTBOX	mar 1975
SELFIX	oct 1976
SEM	avr 1973
SEMI LEOTAX	mai 1973
SIMPLEX	oct 1973
SIMPLEX MAGAZIN	mar 1975
SNAPPA	sep 1977
SOGNO	avr 1975
SOLIDA	mai 1974
	fév 1977
SOM BERTHIOT	juil 1975
SONNET	fév 1979
SPECIAL REFLEX	oct 1976
SPECIAL FILM REFLEX	
6X9	oct 1976
SPIDO	déc 1975
STANDARD OPLEX	déc 1976
START	fév 1976
	mai 1979
STEREA	juin 1976
STEREO ANGO	oct 1973
STEREO BLOCK-NOTES	déc 1975
STEREO CUPIDO	oct 1973
STEREO ERNOFLEX	oct 1973
STEREO KLAPP PALMOS	oct 1973
STEREO LLOYD	oct 1973
STEREO MINIMUM PALMOS	oct 1973
STEREO NETTEL	oct 1973
STEREO PHOTOSPHERE	sep 1975
STEREO SIMPLEX ERNOFLEX	
	oct 1973
STEREO SPIDO mod D	déc 1975
STEREO SUPER DUPLEX	juin 1976
STEROCO 45X107	oct 1973
SUMMA	avr 1975

SUPER BALDAX fév 1977
 SUPER BALDINA juin 1975
 SUPER DOLINA mar 1979
 juin 1975
 SUPER ELJY juin 1973
 SUPER EXAKTA sep 1974
 SUPERFEKTA mar 1973
 nov 1973, avr 1979
 SUPER IKONTA mai 1973
 fév 1977
 SUPER ISOLETTE fév 1977
 SUPER LYNX sep 1973
 SUPER NETTEL oct 1974
 juin 1975
 SUPER SILETTE fév 1977
 SUPER SOLINETTE juin 1975
 SUPERB avr 1974
 SUPREMA fév 1977



TAKIR nov 1974
 TAXIPHOTE juin 1976
 TAXONA juin 1974
 mai 1979
 TEDDY 9X12 mar 1975
 TELEROY fév 1973
 TELEOBJECTIF Magnar mar 1974
 TENAX juin 1974
 mai 1979
 TESSINA 18X24 m/m fév 1974
 TRAMBOUZE juil 1973
 TRONA juil 1975
 TYKTA nov 1974

UNETTE déc 1974
 UNIVERSEL déc 1976



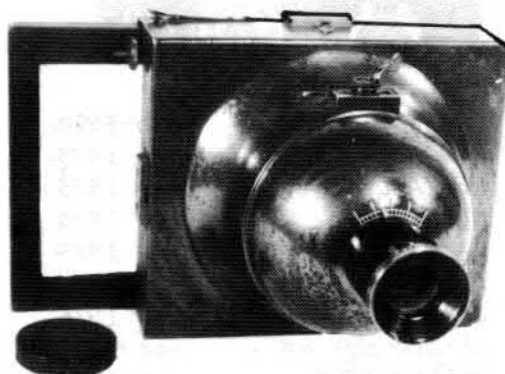
VAREX sep 1974
 VEGA nov 1975
 VERASCOPE juin 1976
 VERSAILLES fév 1977
 VEST POCKET juil 1974
 VIRTUS mai 1973
 VITESSA juin 1975
 VITO juin 1975
 VITRIX sep 1977
 VOLLENDAA juil 1974

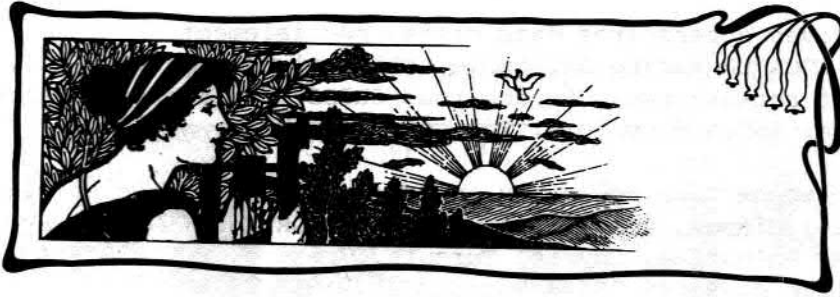


WEGA avr 1975
 WELTA fév 1977
 WELTAFLEX fév 1976
 avr 1979
 WELTAX mai 1979
 WELTUR mai 1973
 mai 1974
 WELTINA mai 1975
 WERRA mai 1979
 WILCA nov 1975
 WOLLENDAA déc 1974
 WUNSCHÉ oct 1973



ZEISS oct 1973
 ZULAUF oct 1973





PETITES ANNONCES

Recherche EPAVE EXAKTA VX 1000, ainsi que toutes documentations sur les appareils EXAKTA 24X36, faire offre honnête uniquement par courrier car je suis souvent absent. BACOUEL Alain 28 ave Lénine 93230 Romainville.

Possédant un pied à crémaillère double d'atelier GILLE FALLER, j'aimerais trouver une belle chambre d'atelier, format minimum 24X30, de préférence de même marque, même sans optique ni châssis. AUBRY Claude "le Village" Saintry sur seine 91100 Corbeille Essonne.

Recherche appareils FRANCAIS VIAL 1940-1960. Demander liste ou faire offre. Réponse assurée. DELVAL Georges 13 route de Grand Charmont 25200 Montbéliard.

Vends PHOTO ALMANACH PRISMA n° 3, 4, 5, 6, les 4 360 frs franco. Achète photocopies de l'HISTOIRE de la PHOTOGRAPHIE de Baschet et Cie 1945, pages 75, 76, 199, 200, 217, 218, 257, 263, 271, 272, 367, 368, 369, 370, Lampe à Pétrole pour Lampadophore Lapierre grande taille ou croquis, schéma avec dimensions. FILMS 9,5 m/m; bras 9,5 m/m pour visionneuse Ferquin. JAN 5a rue de Langle de Cary 56100 Lorient.

Recherche appareils PANORAMIQUE, FERROTYPE, TRICHROME et appareils en ALUMINIUM ou NICKEL. SPIEGEL Gérard 250 Evandale Road, Scarsdale, New York 10583 U.S.A.

Recherche tout appareil de marque IHAGEE (Exakta, Exa) objectif, viseur, accessoires, documentations concernant ce matériel. Achète Pièces détachées ou épaves EXAKTA, Exa. ROUHA Michel 10 rue Baudoin 75013 Paris.

Achète échange tous objet de PRECINEMA: jouets optiques, théâtres d'ombres, livres, gravures et documents en rapport. SALIER J. PH. Ratieville 76690 Clères. Tél 35 33 18 48.

Recherche appareils ZEISS IKON avant guerre: Super nettel II avec objs complémentaires objs Carl Zeiss Iéna: TESSAR 8/28 chromé, BIOTAR 2/40 noir ou chromé, SONNAR 2,8/180 etc... Objs complémentaires pour TENAX II: Sonnar 4/75, Orthométrar. Zeiss OPTON ou Carl Zeiss: BIOGON 2,8/35, SONNAR 2/85 etc ... Objs pour Contarex: SONNAR 2/85, SONNAR 4/250. LAUBA Simon, Bureau Véritas 162 Cours Mal Galliéni 33404 Talence cédex.

Recherche tous documents, revues, publicités concernant le CINEMA de format 17,5, ainsi que le 35 m/m AMBULANT et FORAIN avant 1940. OLIVIER Marcel 22 rue de GERBROIS 02400 Chateau Thierry.

Cherche complément optique grand angulaire MUTAR 0,7 modèle baïonette II pour Planar 3,5 Rolleiflex F. FOUCHER Jean le Bourg 71550 Anost. Tél: 85 827362.

Vends objectif DELFT pour Alpa Tube rentrant 2,8/50 600 frs. ALPA 6b avec obj KERN SWITAR 1,8/50, sans sac 1600 frs. FOCASPORT II 320 frs. CHAMBOREDON René résidence l'Oustalet 1044 D rue Paul de Riquet 47000 Agen.

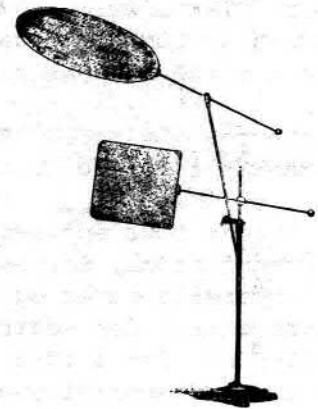


Fig. 105 — Ecrans d'atelier.

Vends ou échange ROBOT Recorder avec accessoires dans valise spécialement aménagée, FOCA MARINE Nationale, ALPA 7, FOCA UR marine nationale, AGFA colorflex, TELKA III, divers autres appareils, objs et accessoires. Cherche tous ZEISS IKON d'après guerre ADENIS J.P. 23 ter Ave Th Roussel 48100 Marvejols. Tél: 66 321821.

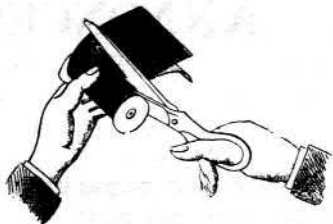


Fig. 133. — Séparation des vues prises sur une bande pelliculaire.

Recherche tous documents anciens, photos, cartes de visite, diapos, vues stéréo sur MOYEN ORIENT (Liban, Syrie, Palestine, Egypte, Turquie, Grèce). FOUAD DEBBAS 25 rue de Berri 75008 Paris. Tél 1 562 70 80.

Recherche LANTERNES MAGIQUES, JOUETS OPTIQUES, OMBRES CHINOISES et tous documents s'y rapportant, cobtacter PRENEZ Jacques 4 square Copernic 78150 Le Chesnay. Tél: 3 955 4716. réponse assurée.

Cherche ancien 4,75, 9,5, 17,5, 22, 28, 35m/m et SPIROGRAPH, projecteurs, caméras et films. SEFIRU Postbus 1230 Groningen 9701 BE Hollande Pays Bas.

Recherche EXAKTA 4x6,5, 6X6 et Kine Exakta, accessoires, échange avec LEICA et CONTAREX, achète également accessoires peu courant pous EXAKTA et EXA. AGUILLA C. Centre Radio 4 rue Hotel des Postes 06000 NICE. Tél: 93 853440 et 93 892588.

Vends LEICA II n° 72502, VERASCOPE 45X107 n° 9827, STEINHEL détective 9X12 gainé noir, STREOSCOPE LEROY etc... Cherche objs abciens avant 1880 et toutes photos des SABLES d'OLONNE (négatise et positifs). BARRAUD P. 64 Ave de l'Aunis La Pironnière 85100 Les Sables d'Olonne. Tél: 51 324691.

Recherche obj MACRO 50 ou 90 ou 100 m/m pour MINOLTA XD ou MACRO CONVERTER PANAGOR. ALBANESE 138 r de Crimée 75019 Paris.

Recherche tous appareils INSOLITES ou BIZARES en BOIS ou METAL et toutes documentations, revues, livres sur PHOTO et CINEMA, peut donner en échange appareils rares ou objs en laiton, liste sur demande. Recherche photos représentant des voitures AMERICAINES d'après guerre et surtout sur CORVETTES de 1953 à 1968 et à l'échelle 1 T' BIRD 1964 convertible. Ayant du temps disponible, vous pouvez me rendre visite sur rendez vous pour voir mes doubles. BRIS Pierre 35 rue de la Mare à l'Ane 93100 Montreuil. Tél 1 2871341, en cas d'absence laisser un message à mon robot, le répondeur.



Fig. 117. Lanterne à essence.

Achète DETECTIVES tous formats ainsi que les FOLDINGS KODAK types 3, 3A, 4, 4A autographic, VEST POCKET de couleurs et BEAU BROWNIE Box. Tarif collectionneur. MONNERON Patrick 9 r Turgot 68110 Illzach.

Vend divers FILMS S8 sonores, état neuf: Le Train sifflera 3 fois 600 frs. l'Arnaque 800 frs. Alexandre Newsky 1300 frs. Le Sang du Poète 900 frs. l'Auberge Rouge (optique) 1100 frs. Docteur Jivago 450 frs. Laurel et Hardy, Chevaliers servants + Adieu le Légion 150 frs. plus quelques autres. Echange possible. HAUCK Ch. 8 bis r du Congrès 92600 Asnières.

Recherche LEICA et Copie de Leica, ZEISS, modèles rares et appareils de COLLECTION. Gian Luigi CRESCENZI Via Principe Amedeo 178, 00185 Roma Italie. Tél: 06/ 735100.

Recherche documentations sur CHAMBRE CLAIRE et OBSCURE, CARTES POSTALES représentant des enfants avec des jouets ainsi que toutes photos sur ce sujet: Daguerréotypes, Ferrotypes, Ambrotypes, Photos sur porcelaine, objets, assiettes. Achète tout sur le PRECINEMA et CINEMA. BRIS Monique 35 rue de la Mare à l'Ane 93100 Montreuil. Tél: 1 2871341.





LES SURPRISES DU DÉVELOPPEMENT

1. — Pas assez de lumière!
2. — Deux motifs sur la même plaque.
3. — Cliché un peu faible.
4. — Trop de soleil.



UNE BONNE INDISCRÈTE
— Ciel! elle a ouvert mes boîtes de plaques ultra-sensibles!



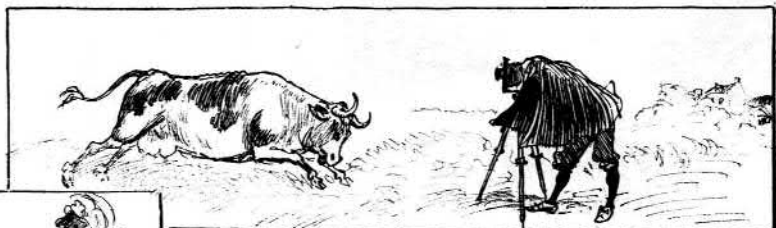
UN JOLI MOTIF D'INSTANTANÉ
— Ah sapristi, je n'avais pas de plaque!



— Un site si magnifique.... attendons une éclaircie!



— Ce doit être un espion!



— Études d'animaux en mouvement.



PHOTOGRAPHIE ÉQUESTRE
— Faites donc tenir cet âne un peu tranquille



AU BORD DE LA MER
— Allons bon, la marée!



MATERIEL A VOIR SUR PLACE

ACHAT VENTE ECHANGE

POSSIBILITE DEPOT VENTE

Pièces détachées d'origine
PATHÉ 9,5mm

pour remise en état de caméras et
projecteurs de cette marque, des modèles

Pathé baby 1924

- Kid
- Lux
- Pathé 39
- Vox
- Joinville
- Baby 60
- Europ

Caméras

à manivelle 1924

Pathé Lux

Mondial B

National 1 et 2

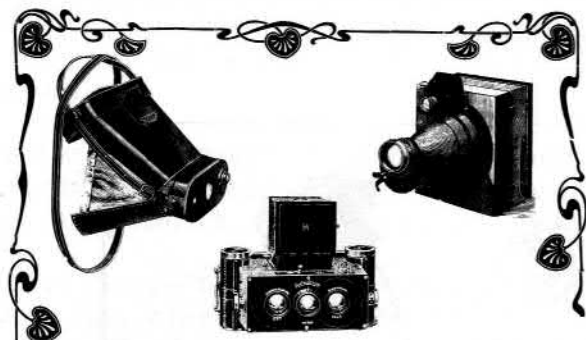
Webo Rio

«Lampes Pathé Baby 12 V, 0,5 A : 86 F.
Lampes SAIPE-FOCUS 10 V - 100 W - P305,
miroir incorporé pour GEL et HEURTIER :
185 F.»

ouvert du mardi au vendredi de 9 h 30 à 12 h 30 - 14 h 30 à 19 h 30
samedi 9 h à 12 h 30 - 14 h 30 à 19 h

Metro ALESIA

CCP PARIS 4638-33



PHOTARCHIVES



daniel brochard

Ci-Joint 12 0 F pour expédition «PHOTARCHIVES»

Daniel Brochard 88 rue de PARIS 93100 MONTREUIL

Photo Mayet

**Antiquités de
la photographie
Photographies anciennes
et modernes**

4, rue Mayet

75006 PARIS

Tél. : **567-97-96**

du mardi au samedi
de 10 h 30 à 19 h

L'IMAGE EN



ASSOCIATION
FONDÉE EN 1903 POUR LA
DIFFUSION ET L'ENSEIGNE-
MENT DE LA STÉRÉOPHOTO-
GRAPHIE ET DES TECHNIQUES
VISUELLES OU GRAPHIQUES DE
LA TROISIÈME DIMENSION

POUR TOUT RENSEIGNEMENT
ÉCRIRE AU SECRÉTAIRE
GÉNÉRAL : Jean-Pierre MOLTER

13, Rue Alfred Fournier
92370 CHAVILLE



Les 64 poses par A. DUBOUT
Edition Les Jarres d'Or.