

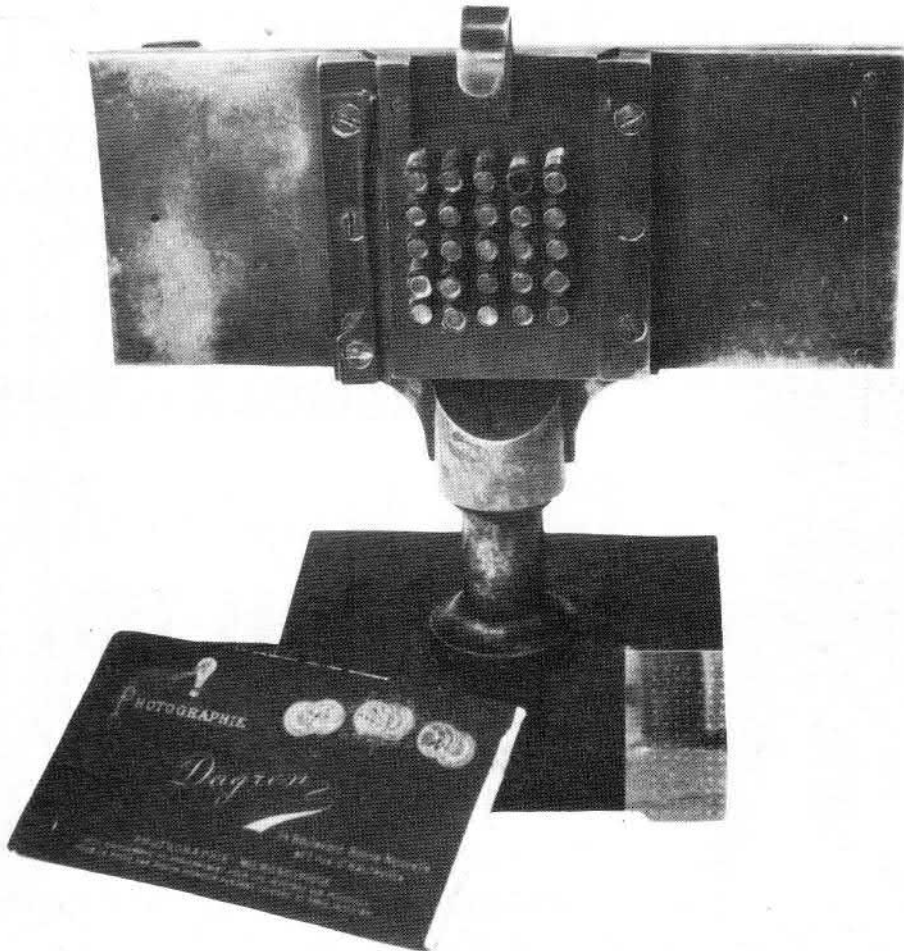
N°15

ETE-AUTOMNE

1983



# Club Niece Lumière



L'APPAREIL DE DAGRON  
CONSTRUIT PAR DOBOSQ

4<sup>ème</sup> **RENCONTRE**  
**DES**  
**COLLECTIONNEURS**

**PHOTO - CINEMA**

**DEUIL - LA - BARRE 95170**



SALLE DES FETES-AVENUE SCHAEFFER  
(PARKING DE LA MAIRIE)  
5 km AU NORD DE PARIS

**RENDEZ-VOUS**

**13-14 OCTOBRE 1984**

**10H-18H**

ENTREE GRATUITE - BUFFET -

HEBERGEMENT POSSIBLE - VOIR MAIRIE DE DEUIL

Tél. : (1) 984-92-95

S.N.C.F. GARE DU NORD STATION : LA BARRE ORMESSON DEUIL MONTMAGNY

AUTOBUS PORTE DE PARIS N°256 ARRET EGLISE

RENSEIGNEMENTS, RESERVATIONS AU CLUB NIEPCE LUMIERE

35 rue de la MARE à l'ANE 93100 MONTREUIL (Tél : (1) 287-13-41)

Marche  
International  
de la  
Photographie

Tausch- und  
Verkaufbörse

Exchange  
Market

12<sup>e</sup>-INTERNATIONALE  
RUIL-EN VERKOOPBEURS  
VAN

**fotografica**



in  
"DE FLINT"  
Coninckstraat 60,  
Amersfoort, Holland

**6 november 1983**

RESERVERINGEN VAN STANDS:  
Secretariaat, Postbus 4262, 2003 EG HAARLEM.

TAFELFORMAAT 120 x 75 cm à f. 30,00 voor  
leden; f. 50,00 voor niet-leden.

Aanvang beurs 10.00 uur; sluiting beurs 17.00 uur.  
ENTREE BEZOEKERS: leden f. 2,50; niet-leden  
f. 4,00.

Secretariaat telefonisch bereikbaar na 19.00 uur:  
023-354456.



Ecole des Aulnes  
Rue des Sources  
77500 CHELLES

## LES AMIS DE L'AUDIO VISUEL 77

L'AUDIO-VISUEL 77, club photo de Seine et Marne, spécialiste de la Multivision, organise depuis 1981, la Semaine de la Photo, afin d'animer l'Est Parisien, très pauvre en ce domaine.

Nous recherchons chaque année une animation originale, qui puisse entourer le Challenge National de Multivision. En 1983, une idée à été reprise, celle d'une "Foire à la Photo", une "rencontre des collectionneurs", que les animateurs de Bièvres et de Deuil-La-Barre, nous pardonnent, ce n'est pas une concurrence, plutôt une complémentarité, vue l'époque et la localisation.

Cette première expérience a été pour nous très positive, et nous encourage, si vous les Collectionneurs, le souhaitez, à recommencer chaque année.

Il y a eu quelques lacunes dues à notre inexpérience.

Mais, 55 exposants sur 70 stands, à l'abri des intempéries dans une salle agréable avec un bar (qui a bien fonctionné, plus de 1 000 bières et 600 jus de fruit ont été consommés lors de cette agréable journée) ont vu défiler 1 500 personnes, et ont fait quelques affaires. C'est un début, la publicité a été insuffisante, il faut se faire connaître, c'est très difficile.

Dans le cadre de cette journée un nombre important d'animations a eu lieu:

- Projection Stéréoscopiques de Mr Weissler : 250 personnes.
- Atelier de Tirage Kodak Ektaflex Mr Le Corre : 50 personnes.
- Prises de vues en plein air par Mr Bardin : 35 personnes .
- Prises de vues en studio par Mr Biancani : 45 personnes .
- Expositions KODAK, FNSPF, : 2 000 visiteurs.
- Challenge National de Multivision : 1 100 personnes

La 4ème Semaine de la Photo aura lieu du 17 au 25 Mars 84

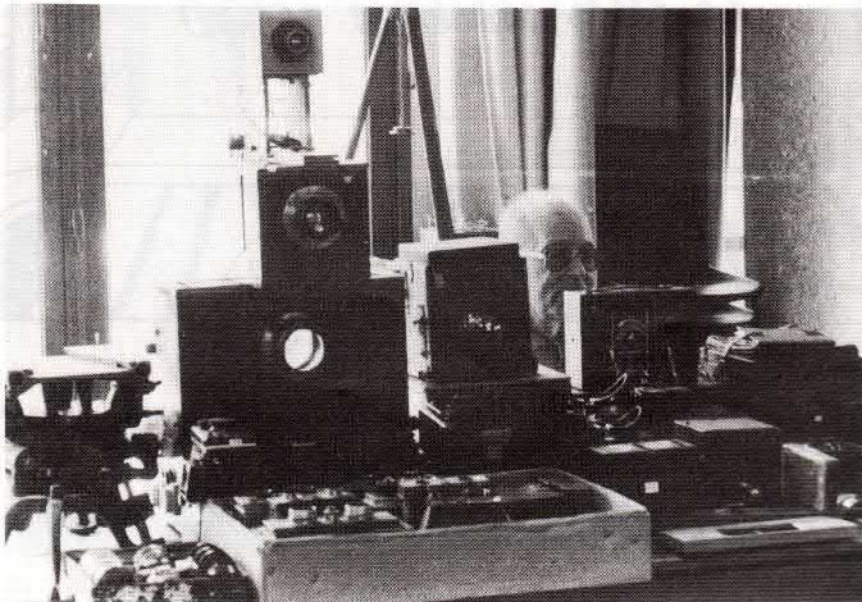
- Exposition Photo du 17 au 25 Mars 84
- Challenge National de Multivision du 22 au 24 Mars 84
- Rencontre des Collectionneurs les 24 et 25 Mars 84
- Animation et ateliers le 24 Mars

Un garnissage est prévu pour la nuit du 24 au 25 Mars, par un Maître-Chien.

Tous les animateurs de cette semaine de la Photo, vous remercient, pour votre participation en 1983 et vous souhaitent la bienvenue pour la Semaine de la Photo 1984.

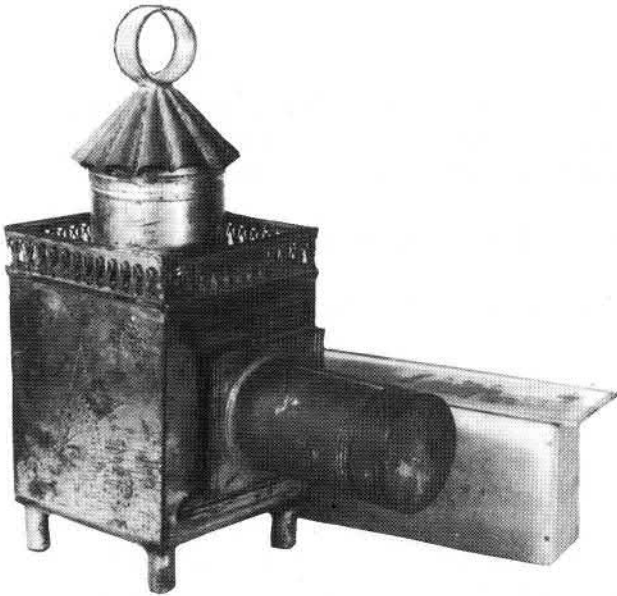
Je remercie Mr Bris pour la compréhension et l'accueil qu'il m'a témoigné lors de mes démarches, afin de réaliser cette 1ère rencontre qui ne sera pas la dernière.

Le Président  
J. Cl. Landré



# QUELQUES OUVRAGES DE REFERENCE SUR LE PRECINEMA

PAR JACQUES PRENEZ



Une collection, quelque'elle soit, n'apparaît pas complète sans iconographie.

Depuis quelques années, il m'est apparu nécessaire de rechercher des documents anciens sur le sujet qui m'intéresse, à savoir le Pracinéma.

Dans cette recherche, la première approche passe par le livre.

Je proposerai ici une liste d'ouvrages, que je connais pour les avoir lus, les avoir vus dans des collections ou musées, pour les avoir "chinés" et découverts, pour les avoir entendus citer.

Cette suite est loin d'être exhaustive, car les publications sont assez nombreuses dans ce domaine à la fin du 19ème siècle et au début du 20ème.

Un collectionneur qui affirmerait tout connaître sur cette matière, n'aurait-il pas déjà perdu l'essence même de la découverte?

D'autre part, ma propre expérience m'a appris que bien des ouvrages qualifiés de "rares" par certains marchands ou spécialistes ne le sont pas forcément, et qu'ainsi, leurs prix sont alors à la seule appréciation de l'acquéreur et de son coup de foudre...

Je ne pense pas que le nom de cote puisse être ici avancé en parallèle de cet essai bibliographique.

## 1°) Publications anciennes:

ALBER Grave et HEGE A.: Le grand manuel de projection, guide de l'amateur Ed.E.MAZO Paris 1897

ALBER Grave: La projection au XXème siècle Ed. E.MAZO Paris

ARNDT A. Les projections lumineuses et la cinématographie appliquée à l'enseignement Imprim.du Progrès Bruxelles 1910

BAPST: Essai sur l'histoire des panoramas et des dioramas Libr.G.Masson Paris 1889

BRUNEL Georges: La photographie et la projection du mouvement

CH.Mendel Ed. Paris 1897

CLERC. L.P. Les origines du cinématographe S.E,S.L,S.D

COISSAC G.M. La théorie et la pratique des projections Maison de la Bonne Presse Paris 1906

- COISSAC G.M. Le coloris des diapositives de projection et des bandes cinématographiques Maison de la Bonne Presse 1906  
 COISSAC G.M. Les projections animées A.Lahure Imprim-Ed. Paris S.D
- DEMENY Georges Sur la Chronophotographie Gauthier Villars et fils Paris 1992
- DEMENY Georges Les origines du cinématographe H.Paulin et Cie Ed. Paris 1909
- DESPIQUES P. L'enseignement par l'aspect et les projections lumineuses au lycée Ed. A.Colin Paris 1904
- FOURTIER Henri Manuel pratique de la lanterne de projection A.Laverne et Cie ED. Paris 1889
- FOURTIER H. Le tableau des projections mouvementées Gauthier Villars et fils Paris 1893
- HEPWORTH T.C Manuel pratique des projections lumineuses, le livre de la lanterne de projection Société d'Ed.scientifique Bibliothèque générale de Photographie Paris 1892
- KIRCHER A. Ars Magna Lucis et Umbrae Amstelodami J.Janssonim a Waesberge 1671
- LEBLANC R. Les projections lumineuses à l'école, aux cours du soir et en famille Guide Pratique ED E.Cornély et Cie Paris 1904
- LAPIERRE Marcel Anthologie du Cinéma S.E S.D
- LAPIERRE Marcel Les 100 Visages du Cinéma Ed. Grasset Paris 1948
- LUMIERE Auguste et Louis: publications très nombreuses chez différents éditeurs telles que des notices sur le cinématographe, catalogues de vues ou résumé de travaux.
- MAREY Etienne Jules: à l'image des frères LUMIERE rédacteur intarrisable à qui l'on doit près d'une trentaine de livres essentiellement sur le chronophotographie
- MAZO E. Appareils de projection établissement Mazo Paris 1896
- MAZO E. Manuel Mazo de Projection Etab. Mazo Paris 1910
- MOIGNO M. L'art des Projections Gauthier Villars et fils Paris 1872
- MOLTENI A. Instructions pratiques sur l'emploi des appareils de projection, lanternes magiques, fantasmagories, polyoramas appareils pour l'enseignement 4 éditions de 1878 à 1892 S.E
- NOLLET L'ABBE Leçons de Physique expérimentale Tome V Chez Hippolyte Luois Guérin et Louis François Delatour Paris 1755
- NIEWENGLOWSKI G.H. Traité pratique des projections lumineuses GarnierFrères Libr-Ed. Paris 1910
- PORTA G. Magia Naturalis sive de Miraculis Rerum Naturalum 1558 et 1589 S.E.
- REYNAUD E. Ecoles industrielles de la Ville du Puy. Cours Public des Sciences Physiques Fait à l'Hôtel de Ville Ed; Chez Mme Ve de Peyron Libraire PUY 1874
- ROBERTSON E.G Mémoires récréatifs, scientifiques et anecdotiques du physicien Chez l'auteur Libr. de Wurtz Paris 1831-1833
- TRUTAT Eugène: Traité Général des Projections Ch.Mendel ED Paris S.D.
- VITOUX Georges La photographie du mouvement Chronophotographie Kinétoscope cinématographe. Chamuel Ed. Paris 1896

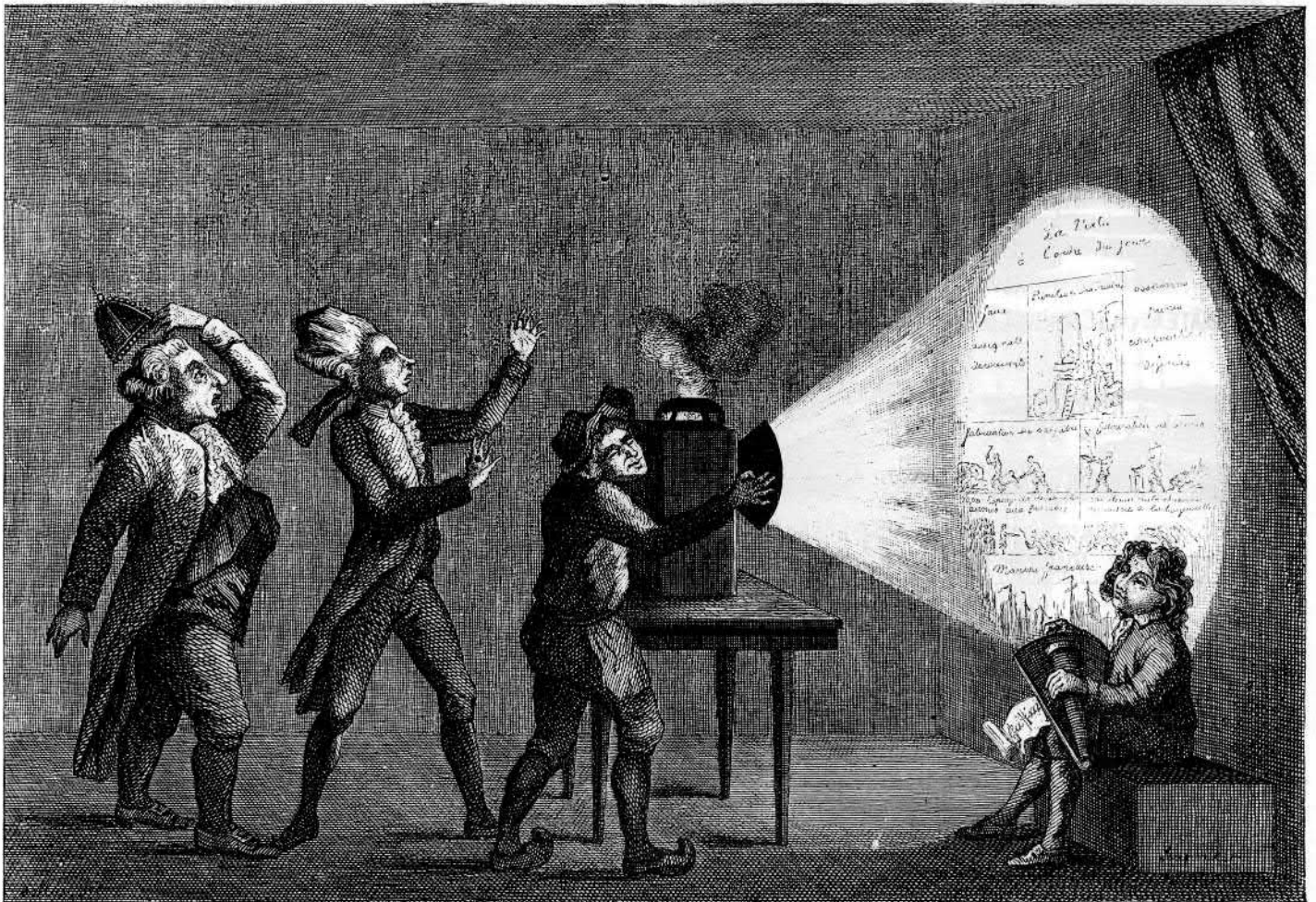
## 2°) Publications contemporaines

CERAM C.W. Archéologie du Cinéma Ed. Plon Paris 1966  
 GENARD Paul: Cinéma d'où viens-tu ? C.R.D.P LYON 1975  
 PERRIAULT Jacques Mémoires de l'ombre et du son Ed.  
 Flammarion Paris 1981  
 SADOUL Georges Histoire Générale du Cinéma Tome I: L'Invention du Cinéma 1832-1897 Denoel Ed. Paris 1973  
 REMISE Jac Magie Lumineuse du Théâtre d'Ombres à la Lanterne Magique Balland Ed. 1979

Il y a lieu d'ajouter, outre les publications qui me sont inconnues, de très nombreux articles de revues publiés en France à la fin du siècle dernier et au début du 20ème voir même jusqu'avant guerre: LA NATURE, L'ILLUSTRATION, LE MAGASIN PITTORESQUE, LA REVUE DU SIECLE, LE FASCINATEUR, APRES L'ECOLE etc.

En guise de conclusion, j'invite les lecteurs du présent article, à le compléter en adressant à la revue les titres et références qu'ils connaissent, afin qu'ils soient publiés dans les numéros à venir.

## D'APRÈS UNE CARICATURE DU TEMPS.



Typ. Henri Plon.

Réimpression de l'ancien Moniteur. — T. XXI, page 103.

LANterne MAGIQUE RÉPUBLICAINE montrée à sir Georges Dandin et à M. Pitt, son féal ministre, après la bataille de Fleurus. 8 messidor an II (26 juin 1794).

Un bon sans-culotte montre la lanterne magique au gros Georges Dandin et à son piteux ministre, et leur fait voir dans le disque lumineux tout ce qui se passe en France: la vertu y est à l'ordre du jour, la guillotine fait justice des traîtres, la fabrication du salpêtre et des armes en activité, nos armées victorieuses du

nord au midi, la marine sur un pied respectable; à cette vue, le gros Georges s'efforce de retenir sa couronne chancelante, Pitt voit avec désespoir échouer ses vastes projets de trahison; enfin, pour achever de les confondre, un jeune républicain leur joue sur la vielle le refrain: Ça ira....

A MONS PITT  
 Cet instrument d'un rapide supplice  
 Qui fixe tes regards surpris,  
 Piteux Pitt, a détruit beaucoup de tes amis.  
 Si tu veux qu'aux enfers avec eux il t'unisse,  
 Fais un petit tour à Paris;  
 Il sera fort à ton service.

# L' APPAREIL DE DAGRON ET LES BIJOUX MICROPHOTOGRAPHIQUES

PAR DANIEL BROCHARD

DAGRON ne fut pas le premier à réaliser des photos microscopiques mais il eu l'idée d'utiliser la lentille de stanhope pour visionner ces images minuscules.

Grâce à cette trouvaille les bijoux microphotographiques sont à la mode.

Dagron ne conserve pas longtemps le monopole de son invention et beaucoup de concurrents s'intéressent à cette nouvelle forme de photographie. Répondant à la demande de ces professionnels, un constructeur, Dubosq, construit un appareil adapté à cette nouvelle technique.

En fait, il ne s'agit pas d'une prise de vue directe mais de la reproduction multiple d'une épreuve type positive sur verre d'un format standard 9 X12 cm.

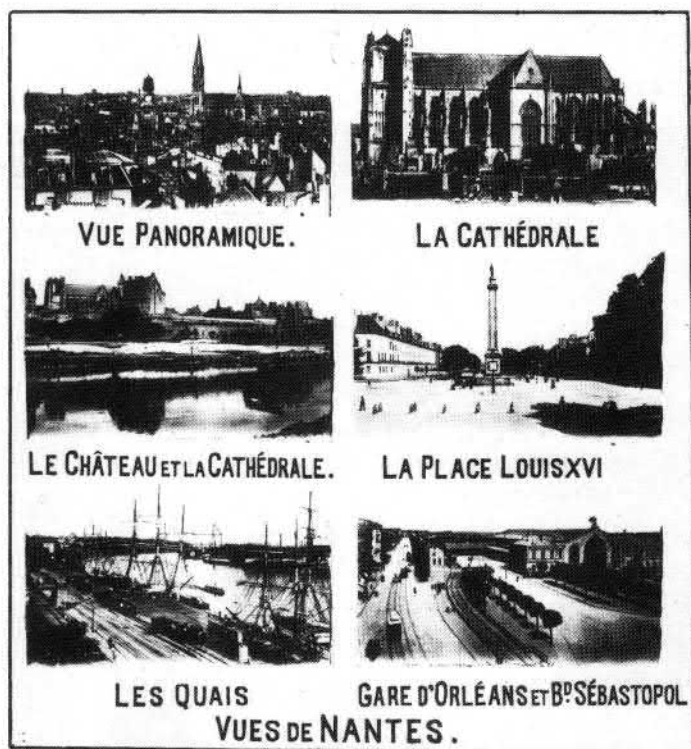
Certaines de ces plaques comportent déjà 3 ou 6 vues généralement des paysages ou des vues touristiques.

L'appareil de prise de vues, de construction très massive, tout métal, se compose d'un socle en fonte sur lequel une colonne centrale en laiton supporte le corps de l'appareil. Celui-ci étant composé principalement d'un système multiplificateur destiné à obtenir 450 microphotographies sur une même plaque.

La planchette avant supporte 25 objectifs combinés à deux verres. La translation de cette planchette s'effectue verticalement sur 3 positions possibles.

La glace sensible 84X43 mm est placée à l'arrière dans un cache rectangulaire qui, quant à lui, est animé d'un mouvement horizontal sur 6 positions. L'image est mise au point par microscope fixé sur la la porte arrière de l'appareil. La plaque était préparée au collodion sec.

Après les opérations de laboratoire adéquates on procédait au montage délicat du stanhope.



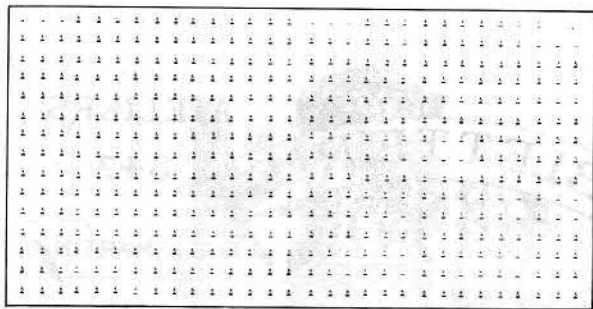
Plaque à 6 vues.

Le stanhope étant composé d'un petit cylindre de verre convexe à une extrémité et plat de l'autre. C'est sur cette surface plane que le collage à l'aide de baume de Canada doit s'effectuer. Une fois que le cône de verre comportant la photographie se trouve assemblé on procède à un meulage de l'ensemble.

Le stanhope est prêt à être inséré dans un objet de bimboloterie porte-plume, chapelet, couteau, jumelle, etc...

De nos jours on trouve encore de ces objets, maintenant en plastique, en vente sur les lieux touristiques.





La plaque avec ses 450 images

**MAISON LIZÉ**

48, Rue de Turbigo — PARIS

**VUES MICROSCOPIQUES**

en tous genres

ACTUALITÉS — AVIATION — PÉLERINAGE

(FRANCE — ETRANGER)

**SPÉCIALITÉ DE FLEURS (Épingles de cravates)**

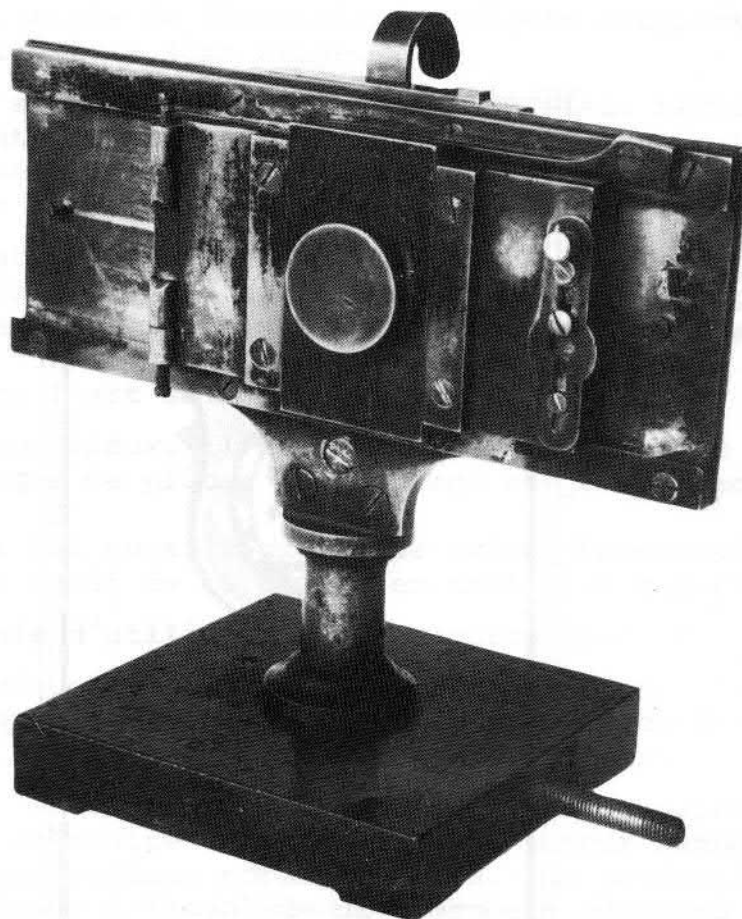
VIOLETTES — PENSÉES — ROSES

*Destinés à adapter toutes Vues Microscopiques au choix du Client*

PORTE-PLUME — PORTE-MINE — FUME-CIGARETTES — LORNETTES — JUMELLES OS, etc



Dagron carte de visite



Arrière de l'appareil

MICROSCOPIE TABLETTERIE

ATELIERS  
347  
RUE S<sup>t</sup> MARTIN

**E. LIZÉ & COSTIL**  
48, RUE DE TURBIGO, PARIS

*Paris, Environs de Paris.  
Vues de France et de l'Étranger.  
Marines, bords de mer et Villes d'Eaux.  
Pèlerinages, Français et Étrangers.  
Sujets religieux, Personnages célèbres.  
Actrices, Actualités.*

*Articles de S<sup>t</sup> Claude, Paris etc, etc.  
Os, ivoire, corozo, coco, bois, etc.  
Porte-Plumes, Étuis, Parapluies.  
Porte-Mines, Croix, Mesures.  
Couteaux, Jumelles, Lorgnettes.  
Breloques, Sifflets, etc.*

SUR DEMANDE, ÉDITION EN STANHOPE DE TOUS SUJETS, VUES, PORTRAITS, DESSINS, ETC. ETC

EN MAGASIN, GRAND CHOIX D'ARTICLES DE TABLETTERIE, PERCÉS POUR STANHOPE.

· VUES · PHOTOGRAPHIQUES · EN · TOUS · GENRES ·

REY FRÈRES, 150, R. DU TEMPLE

PHOTOGRAPHIE

SAINT THOMAS D'AQUIN

44, RUE S<sup>t</sup> DOMINIQUE  
S<sup>t</sup> GERMAIN  
AU REZ-DE-CHAUSSEE

PHOTOGRAPHIE MICROSCOPIQUE  
Brevetée s. g. d. g.



Westways mai 1977

un fromage qui  
qui aurait  
moisi

PAR EMMANUEL MULLER.



L'ascenseur neuf attendait sans vie au bout d'un couloir obscur. L'escalier paraissait abandonné.

Les bruits de l'avenue me parvenaient à peine.

La vieille dame m'attendait en chérissant un chat, et fut bavarde.

- Voici le Pleyel ! S'il vous convient, j'ai aussi de vieux objets dont je dois me débarrasser.

L'immeuble a été acheté par une Société qui augmente le plus possible les loyers. Ce n'est pas à mon âge que je vais payer de jeunes baux. J'ai tenté de vendre à des brocanteurs, mais à Paris, le stationnement est trop onéreux pour eux.

Nous insérâmes le petit déménagement dans la fourgonnette et je me réservais le plaisir de découvrir les objets disparates qui avaient quitté le minuscule 4ème étage.

Un petit appareil photo en bois ciré était séduisant avec sa lentille oscillante et son gainage en crocodile. Une petite bulle jamais immobile animait l'objet inutilisé. Il refusait de fonctionner et son usage paraissait complexe.

Un réparateur spécialisé avait depuis longtemps attiré mon attention avec ses vitrines d'occasions de grand prix, d'appareils prestigieux, de mécaniques vaudoises et d'optiques pour usage professionnel.

L'homme de l'art se montra décevant.

-C'est trop vieux, il faudrait reconstruire des éléments entiers! Mais je manque de pièces de rechange et je vous achète cette épave.

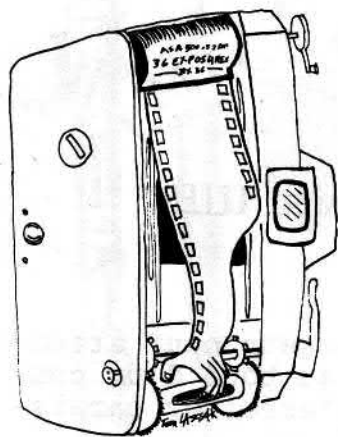
Un calcul lui aussi vaudois (le calcul Emmenthal) égalait la somme proposée au tarif de la course en taxi pour rattraper ma banlieue.

Je décidais d'utiliser les transports multiraciaux.

C'est quelques temps après qu'au cours d'une vente publique près d'Yvetot, j'acquis la "cote Becque" en Caux, la célèbre "Chrèstomathie" où sont collationnés tant de précieux vestiges.

Le vieil appareil y était reproduit sous plusieurs vues accompagnées d'un commentaire très affectif. L'auteur rappelait l'historique d'un constructeur normand réputé. "La production était frappée de culs de lampe à l'emblème du camembert couronné de la devise "Un bien fait n'est jamais perdu".

Comme on sait, ces appareils étaient utilisés par des explorateurs dont DE BRAZEAU et CHARCA soucieux de ne pas s'égarer. L'entreprise familiale sise à Bovary sur Vire (la Société Lombs-Bauchs-Tat) se délitait avec la loi Combès, le dernier associé ayant voulu les Tatiser.



POPULAR PHOTOGRAPHY  
Juillet 1973

L'appareil était décrit de façon succulente:

- Construit en 3 exemplaires, ce panoramique comporte notamment un dos typique Lombs-Bauschs-Tat assurant la position de l'émulsion sur une surface réglée, hyperbolo-tonique intégrant le transfert de fonction courbure de champs dans la rotation cyclique de l'optique autour des points nœuds d'émergence postérieurs. Peut également assurer des vues fixes. Utilise le film du cinématographe Lumière. Deux exemplaires seulement répertoriés.

Le texte savant était ponctué d'une cote en francs, livres et dollars me permettant d'envisager sans problèmes des vacances dignes d'un armateur grec.

Il fallait tenter de mettre l'appareil en état.

De l'huile de machine à coudre, des tournevis du même métal, du talc à bébé, l'alcool méthylique, de l'éther, des colles anaérobies, des cure-dents aseptisés et autres drogues dures furent utilisés avec bonheur. Une pendule de chevet dont le timbre fit dresser matin des générations de moustaches aux élans vélocipédiques, livra son vigoureux ressort.

Le résultat dépassa mes espérances et après quelques dimanches, la petite merveille refonctionna.

Du film 35 mm au mètre pour tirage positif servit aux essais. Il suffisait de bien fixer l'appareil sur un support stable et de centrer soigneusement la bulle sous son réseau.

Si le temps était favorable, l'espace clair, les négatifs obtenus brillaient d'engageante façon.

Un labadens que la lyophylisation conduisit au cinéma, car il était tributaire du célèbre auteur acteur italien Vittorio Dossica, s'était spécialisé dans les prises de vues aériennes.

Réaliser à partir des clichés Lombs-Bauchs-tatiques des agrandissements de la taille du lai de papier à encoller ne lui posa aucun problème.

Et je me suis mis en devoir de traiter la partie transactionnelle de mon projet.

Mon brocanteur habituel suivait un séminaire informatique. Son collègue des puces de la porte Tillon participait aux foires régionales et était subséquemment absent. Un autre était ouvert mais momentanément parti pour une rapide mixtion ;. Les revendeurs du Boulevard Beaumarchais obturèrent ce jour leurs rideaux, une manifestation revendicative balayant les chalands de la Bastille à la République (ou dans l'autre sens). L'antiquaire de la rue Ceint l'Ouie (plus spécialisé dans les pendants d'oreille) n'était visible qu'à lobe. L'Hippolyte Bayard du quartier universitaire ouvrait au dire d'un indicateur spécialisé assez régulièrement tous les mardis 29 Février.

Je pris un rendez-vous par voie d'annonces mais ne recueillis qu'un lapin de la taille d'un cervidé : Glissant sur une pellicule humide mon correspondant était malheureusement sur le point de rejoindre ses pères plus tôt qu'il n'est convenable.

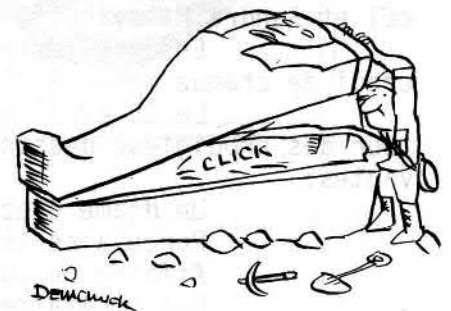
Après mise au point d'une méthodologie de la prise de contact, je parvins à m'introduire dans l'antre des conservateurs tenant le haut du commerce des antiquités photographiques. Des conversations univoques s'engagèrent avec ces experts où j'évoquais la "Chestomathie" et exhibais les épreuves dont j'étais fier. 13

Je rapporte ici leurs péromptoirs propos:

- Les chromes sont défraichis,
- Pas de filtres, de notice, d'emballage d'origine, de sac et d'accessoires si amusants à manipuler.
- Les cuirs du soufflet moisis ont été nettoyés avec un détergent trop agressif. Son revêtement a certainement été rechapé par Peter Rustinof, le russe-américano-européen reconverti dans les préservatifs.
- L'optique en état de neuf laisse des doutes sur son authenticité.
- Les clients achètent des appareils pour en faire usage et celui-ci est dépourvu de posemètre couplé.
- La mode n'est plus au panoramique, ni au 35 mm, mais aux émulsions en cassettes.
- Votre cliché montre que l'obturateur est déréglé. En effet, ce véhicule distant de 3 km indique une vitesse d'obturation de l'ordre du 2000ème de seconde que ne devrait pas atteindre cette mécanique vétuste.
- De plus la régularité de l'exposition est preuve du fonctionnement défectueux des rideaux, ceux-ci s'accéléraient en fin de course. Sur ce modèle, rien n'était prévu pour asservir la largeur de la fente aux accélérations de leur déplacement.

La cote "Becque" est obsolète, elle date de l'époque où le gouvernement maintenait la parité du dollar avec l'affranchissement de la carte postale à 5 mots.

- De toutes façons, le panoramique du catalogue était muni d'un Petzval 1/3,8 de 55 m/m, votre optique est un symétrique rapide peu ouvert.
- J'ai un acheteur potentiel, mais il faut que je le consulte avant toute évaluation.
- Cependant ma vitrine est disponible pour un dépôt-vente, au taux modique d'une location, assurance vol en plus.



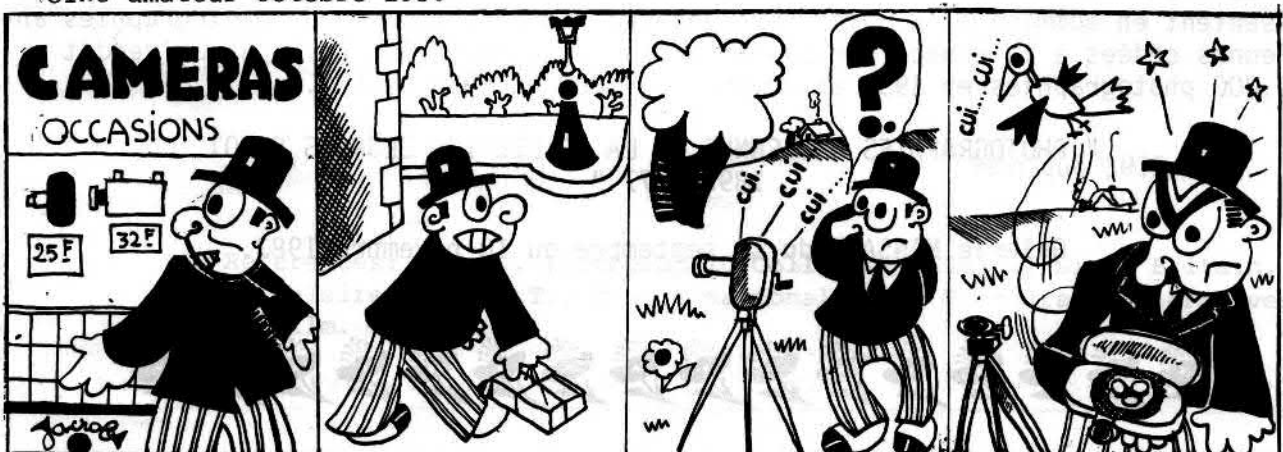
Je conclus ces consultations, convaincu que le camembert et moi n'étions pas près de nous séparer.

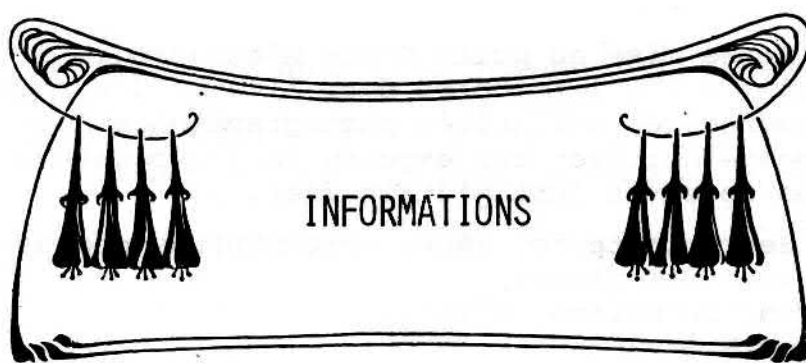
J'ai continué à coincer la bulle avec le panoramique et à collectionner les Pleyels.

Je passais des vacances d'armateur Grec, avec problèmes.

Quant au Lombs-Bauchs-Tat, j'envisage comme les résidences de vacances, de le mettre en multipropriété afin de partager le camembert en portions.

**LES AVENTURES DE M. MANIPODE, cinéaste muet (Histoire sans paroles) par JACROB (suite)**  
ciné amateur octobre 1936





PHILATELIE: Le 2 mai ont paru en format 22X36 m/m,  
 - 1 timbre-poste EUROPA à 1,80 F " La photographie "  
 - 1 timbre-poste EUROPA à 2,60 F " Le cinéma "  
 Tirés en 12.000.000 d'exemplaires pour le 1,80 et 8.000.000 d'exemplaires pour le 2,60.  
 Jacques Combet les a gravés en taille-douce et dessinés.  
 La vente a débuté dès le 29 avril 1983 avec l'oblitération " Premier jour " dans un grand format illustré au Musée de la Poste -Maison de la poste et de la philatélie, 34 bd de Vaigirard, 75015 Paris- et sans mention " Premier jour " au Palais des droits de l'Homme à Strasbourg.

PROJECTIONS: Les projections des films restaurés par les Archives du Film , ne reprennent à la Cinémathèque Française à Paris que le mercredi 9 novembre à 21 heures avec la présentation de " PECHEUR d'ISLANDE " de J. de Baroncelli, avec Charles Vanel et Sandra Milovanoff, ce film date de 1924.

Ensuite les projections auront lieu comme d'habitude le DEUXIEME mercredi de chaque mois, à 21 h.

Le 13 avril a eu lieu un passionnant hommage à Emile COHL, l'inventeur des prodigieux dessins animés. Les amateurs ont pu admirer les oeuvres suivantes:

Un drame chez les fantoches, 1908 2 m 40sec., n et b.  
 Porcelaine tendre , 1909, 2mn 20 sec., N et B.  
 Affaire de coeur, 1909, 3 mn, 3 mn, n et b.  
 Les locataires d'à côté, 3 mn, n et b.  
 Monsieur de Crac, 1910, 5 mn 30 sec, n et b, (incomplet).  
 Les quatre petits tailleurs, 1910, 5 mn, n et b.  
 Les meubles fidèles, 1910, 4 mn, n et b.  
 Le binettoscope, 1910, 3 mn 40 sec., n et b.  
 Les douze travaux d'Hercule, 1910, 5 mn, n et b.  
 Le peintre néo-impressionniste, 1910 4 mn, n et b,  
 Histoire de chapeaux, 1910, 4 mn, n et b.  
 Le tout petit Faust, 1910, 4 mn, n et b.  
 Le petit Chanteclair, 1910 5 mn, n et b.  
 Le retapeur de cervelles, 1911, 3 mn 30 sec., n et b.  
 L'avenir dévoilé par les lignes du pied, 1914, 4 mn 30 sec., n et b.  
 ( incomplet ).

EXPOSITION: La BIBLIOTHEQUE NATIONALE et le CENTRE NATIONAL de la PHOTOGRAPHIE présentent en hommage à la mémoire de Georges SIROT de nombreuses photographies anciennes cédées à la France par ce phénoménal collectionneur ( ... Sirot vendit 60.000 photographies en 1955 et en donna 15.000 en 1956 ...! ).

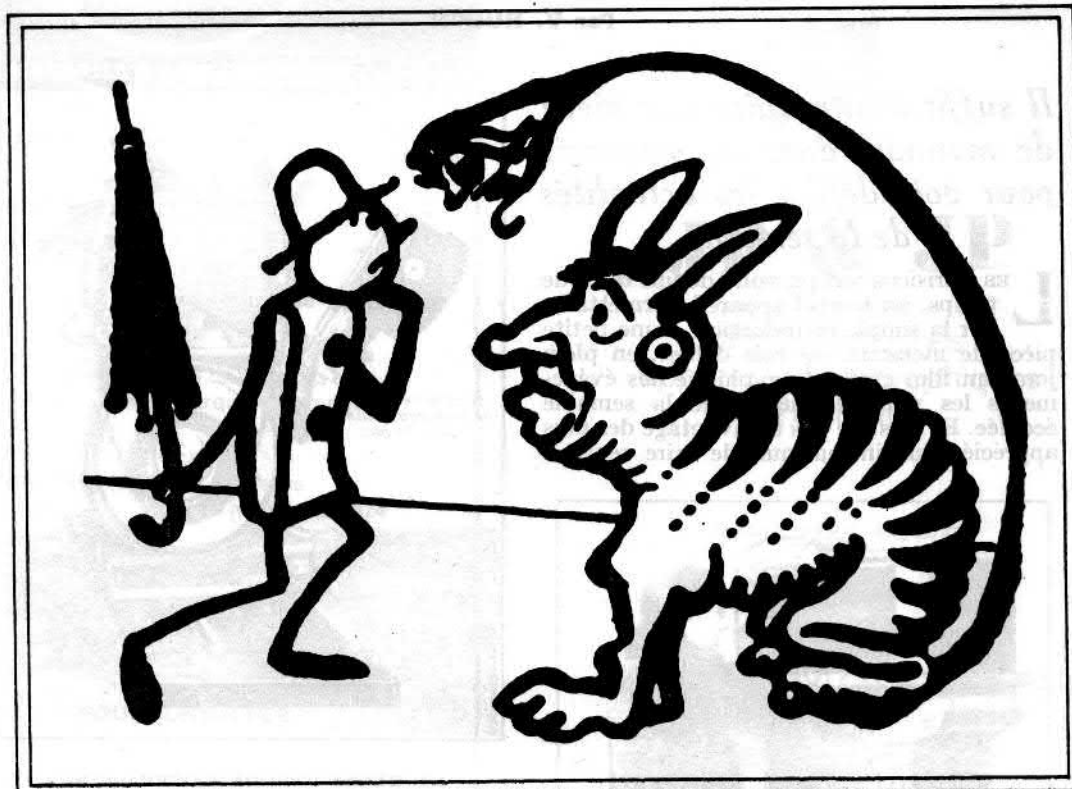
" PHOTOGRAPHIES ANCIENNES DE LA COLLECTION GEORGES SIROT  
 1898-1977 "

Galerie MANSART du 14 septembre au 10 novembre 1983.



## NOUVEAUTE:

Après le MAVICA, le PHOTO-DISC, l'AUTO-FOCUS, un appareil extraordinaire doit sortir chez Minolta, il PARLE à l'aide d'un synthétiseur à voix féminine. Prix environ 1400 frs. nous le trouverons à partir d'octobre dans tous les bons magasins.



L'une des premières images d'Emile Cohl.

Extrait de " la grande parade du dessin animé " par J. Halas et D. Rider

## CHANGEMENTS D'ADRESSES:

Le "Photographic Collectors Club of Great Britain" communique les coordonnées de son nouveau rédacteur,

Andrew V ALDEN qui remplace Bob White, vous le trouverez au  
46 Hallas road, Kirkburton, Huddersfield HD8 0QQ,  
West Yorkshire, Grande Bretagne.

Le 4 décembre ce Club organise le LONDON PHOTOGRAPHIC COLLECTORS  
FAIR à la Photographers Gallery à Londres ( East End ).

Pour toucher Raymond DADOUN faire maintenant le 74 21 71 15.

Jean Pierre FLORIOT ayant déménagé prière de ne plus téléphoner,  
mais vous pouvez continuer d'adresser le courrier à la même adresse, il suit.

CHOSSENOT Daniel, lui écrire maintenant, Coupéville, 51240 La Chaussée sur Marne.

VIE Guy, lui écrire, S.P.69256/3.

Monique BRIS

Références: V.S.D., Photographic Collectors Club of Great Britain,  
Circulaire des P.T.T., Centre National de la Photographie, Archives  
du Film.

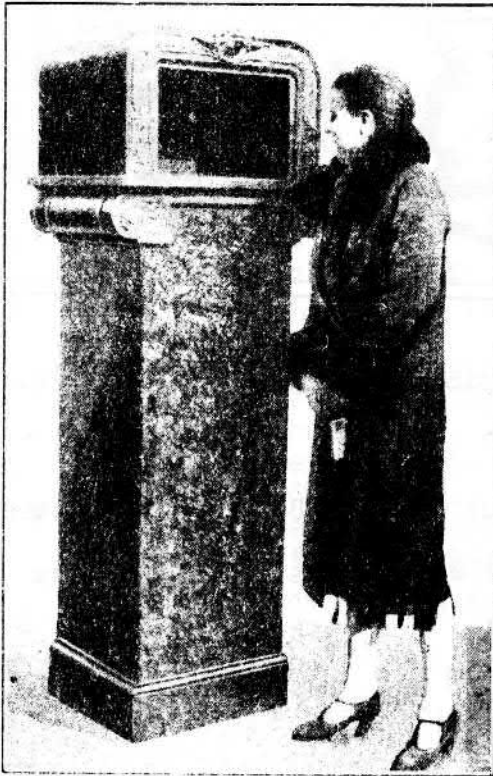
## LES A COTÉ DE LA SCIENCE

### INVENTIONS, DÉCOUVERTES ET CURIOSITÉS

Par V. RUBOR

*Il suffit d'introduire une pièce de monnaie dans cet appareil pour voir défiler les actualités de la semaine*

**L**ES Parisiens ont pu voir, depuis quelque temps, un nouvel appareil permettant, par la simple introduction d'une petite pièce de monnaie, de voir défiler, en plein jour, un film cinématographique des événements les plus marquants de la semaine écoulée. Et n'est-ce pas un avantage des plus appréciés du cinéma que de faire revivre,

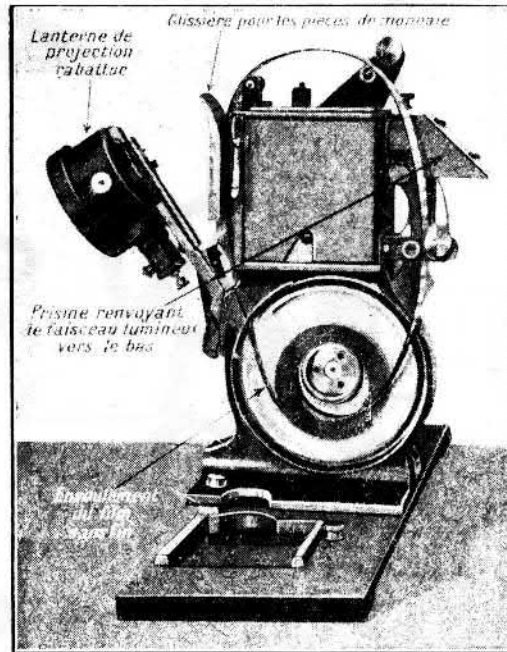


VUE EXTÉRIEURE DE L'OPÉRA-CINÉ

*En regardant dans un miroir incliné à 45 degrés, on peut voir, même en plein jour, le film qui est projeté sur un écran disposé horizontalement et situé au pied de l'appareil.*

constamment appuyé contre le côté de la pellicule par un ressort, rencontre une encoche ménagée dans la bande. Le ressort rappelle alors ce contact mobile et la pièce, ne se trouvant plus maintenue, tombe dans le tiroir-caisse. Le circuit électrique est interrompu, mais, en vertu de l'inertie des pièces en mouvement, le film se déroule encore un peu et. l'encoche franchie, la targe, repoussée par le film, vient se placer en position pour un nouveau fonctionnement avec une nouvelle pièce.

La projection s'effectue sur un écran métal-



LE MÉCANISME DE L'OPÉRA-CINÉ

*Le film sans fin se déroule devant une lampe de projection. Sa mise en route et son arrêt sont automatiquement assurés par l'introduction d'une pièce de monnaie dans l'appareil.*

sous nos yeux, les actualités les plus saillantes du monde entier, dont les journaux nous ont, il est vrai, donné les détails, mais accompagnés seulement d'une ou deux vues!

Il est intéressant de montrer comment on est arrivé, très simplement, à produire le déroulement du film aussitôt que la pièce est introduite, et à l'arrêter aussitôt que la « bande » est passée. Lorsque la pièce métallique est mise dans l'appareil, elle vient, après un très court trajet, se placer entre un plot métallique fixe et un autre contact mobile. Un circuit électrique est alors fermé, et un petit moteur électrique silencieux entraîne l'appareil de projection, en même temps que la lampe de projection s'allume. Disons tout de suite que le film utilisé est une bande sans fin qui s'enroule comme le montre la figure ci-dessus. Quand le déroulement du film est complet, le deuxième contact, dont nous avons parlé, et qui est

lié situé au pied de l'appareil et le spectateur l'observe dans un miroir à 45 degrés, qui le réfléchit. Ainsi, la projection est visible, même en plein jour. Elle est très lumineuse, car l'écran métallisé donne des images très brillantes.

Il suffit de changer la bande toutes les semaines, opération très facile, pour que l'intérêt de la projection ne faiblisse jamais.





**MATERIEL A VOIR SUR PLACE**

ACHAT VENTE ECHANGE

POSSIBILITE DEPOT VENTE

Pièces détachées d'origine  
PATHE 9,5mm

pour remise en état de caméras et  
projecteurs de cette marque, des modèles

**Pathé baby 1924**

- Kid
- Lux
- Pathé 39
- Vox
- Joinville
- Baby 60
- Europ

**Caméras**

- à manivelle 1924
- Pathé Lux
- Mondial B
- National 1 et 2
- Webo Rio

**NOUS CONSULTER**

ouvert du mardi au vendredi de 9 h 30 à 12 h 30 - 14 h 30 à 19 h 30  
samedi 9 h à 12 h 30 - 14 h 30 à 19 h

Métro ALESIA

CCP PARIS 4638-33



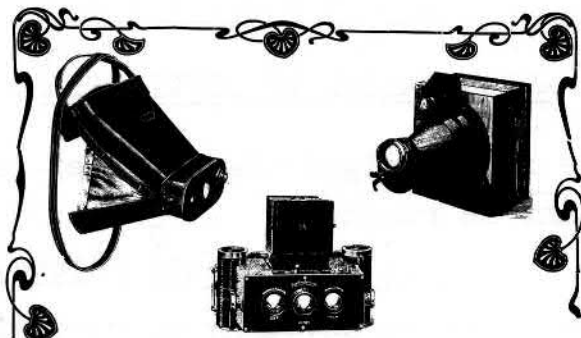
**JP & JP**

armes anciennes  
appareils photographiques  
de collection

Vente - achat - échange

14, RUE HUMBLLOT - 75015 PARIS

☎ 575.52.63



**PHOTARCHIVES**



**daniel brochard**

Ci-Joint 120 F pour expédition «PHOTARCHIVES»

Daniel Brochard 88 rue de PARIS 93100 MONTREUIL

**L'IMAGE EN**



ASSOCIATION  
FONDÉE EN 1903 POUR LA  
DIFFUSION ET L'ENSEIGNEMENT  
DE LA STÉRÉOPHOTOGRAPHIE  
ET DES TECHNIQUES VISUELLES  
OU GRAPHIQUES DE LA TROISIÈME  
DIMENSION

POUR TOUT RENSEIGNEMENT  
ÉCRIRE AU SECRÉTAIRE  
GÉNÉRAL : Jean-Pierre MOLTER  
13, Rue Alfred Fournier  
92370 CHAVILLE

AUTORISATION DE DEVELOPPEMENT POUR FILMS INVERSIBLES DE FORMAT REDUIT

Nom du Demandeur :  
(écrire lisiblement)

Adresse Complète :  
(où sera renvoyé le film)

Juif ou non Juif :

Nombre de Bobines:

Marque de la Camera :

Chargeurs:

Lieu des prises de vues  
et sujet au film :

Format : m/m.

LABORATOIRE OU SERONT

EXECUTES LES TRAVAUX : =====

Je déclare, sous la foi du serment, que les termes de la présente demande sont conformes à la vérité et je m'engage à n'utiliser ces films, une fois traités, que pour des projections familiales, privées ou personnelles.

DATE : 1944

SIGNATURE :

(voir au verso Nota important et visa)

PARTIE RESERVEE A LA SECTION

NOTA TRES IMPORTANT :

AUTORISATION DE DEVELOPPER

L'intéressé doit remplir et signer 2 formules du présent modèle et les joindre obligatoirement dans tous les cas aux films à traiter.

le film désigné ci-contre et portant le numéro :

Les films ainsi accompagnés de leurs demandes d'autorisation de développement peuvent alors être remis ou expédiés, au choix de l'intéressé, soit à son fournisseur habituel soit à la SECTION CINEMA D'AMATEURS DU COIC 92 Champs Elysées Paris 8° (5° étg), qui se charge d'acheminer les films sans délai sur le Laboratoire désigné.

..... A F  
..... S F

Les films, une fois développés sont ensuite directement réexpédiés à l'intéressé par les soins du Laboratoire.

DECISION :

Pr. le Secrétaire Général du COIC et p/o:  
Le Chef de la Section Cinéma Amateur

AM

COMITE D'ORGANISATION DE L'INDUSTRIE CINEMATOGRAPHIQUESECTION CINEMA D'AMATEURS92, Champs Elysées - PARIS 8<sup>e</sup> Téléphone BALzac 59-00.AUTORISATION DE LOCATION ET PROJECTION FAMILIALE ET PRIVEE DE FILMS DE  
FORMAT REDUIT

à fournir 1 fois pour toutes en 2 exempl., 1 ex. à conserver par l'intéressé après visa pour être produit aux Cinémathèques à chaque location

Nom du Demandeur : *BEAUDIÈRE Marie*  
Adresse complète : *6, Rue de Hanovre Paris 8<sup>e</sup>*  
Juif ou Non-Juif :  
Marque et format du projecteur : *8<sup>mm</sup> Kodak 40*  
Muet ou sonore : *muet*

solicite l'autorisation de louer aux Cinémathèques de format réduit autorisées les films admis de leurs collections.

Je déclare que les renseignements fournis ci-dessus sont exacts et je m'engage, sous la foi du serment, à ne projeter ces films strictement qu'en réunions familiales et privées, à ne les céder ou relouer à aucune personne ou organisation donnant des représentations publiques, payantes ou non.

Signature de l'intéressé : *M. Beauvière*

Date de la demande : *25. Février. 1944*

----- Partie réservée à la Section -----

C. O. I. C.  
Section Cinéma d'Amateur.

AUTORISATION DE LOCATION ET PROJECTION

Numéro : *13400*.....

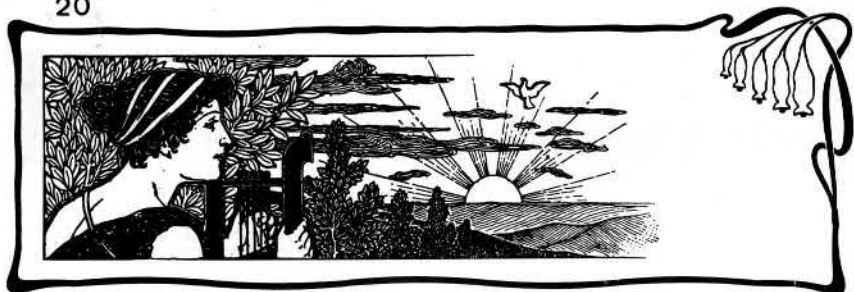
D E C I S I O N

Pr. le Secr. Général adjoint et p/o:

Le Chef de la Section Cinéma  
d'Amateurs du C.O.I.C. :

Note très important : Les services donnés dans les patronages, écoles ou associations ne peuvent être couverts par la présente demande. S'adresser dans ce cas à la Section "FORMAT REDUIT" au C.O.I.C., même adresse.





## PETITES ANNONCES

Echange MITRAILLEUSE photographique O.P.L. modèle 1923 contre modèle 1927 ou contre CHAMBRE REFLEXE COUDEE. Recherche pièces détachées FOCA, en particulier CADRES mobiles de correction de parallaxe pour R.C. réf 4134, 4198, 4143, 4206, 01233. WEBER Roland 845 r docteur Jean Michel 39000 Lons le Saunier.

Recherche épave IKOFLEX I.c.r, modèle. Objectif 130 m/m sur OBTURATEUR pneumatique pour folding genre Kodak Pocket n°3. OBJECTIF à crémaillère pour projecteur 9X12 " the Salex Junior "ALLEXANT Yvon r de l'Artisanat 85290 Mortagne S/Sèvre. Tél: 51 67 64 04.

Achète ou échange tous OBJETS de PRECINEMA: jouets optiques, livres, gravures et documentations en rapport. SALIER Ratieville 76690 Clères. Tél: 35 33 18 48.

Recherche tout matériel, objet, jouet, appareil et iconographie sur le PRECINEMA et les OMBRES CHINOISES: LANTERNES, plaques ANIMEES, THEATRE, KALEIDOSCOPE, FOLIOSCOPIES, ZOOTROPES, PRAXINOSCOPIES, LITHOPHANIES, SILHOUETTES, Cartes postales ANIMEES ou TRANSPARENTES. Livres, gravures, assiettes, chromos, publicités sur ces sujets. PRENEZ Jacques, résidence Iéna 4 square Copernic 78150 Le Chesnay. Tél: 3 955 47 16 après 20 h.



Echange nombreux APPAREILS anciens contre UN très ancien. Faire offre. CANS Michel r du Pech des Moulins 34500 Béziers. Tél: 67 31 97 11

Recherche LAMPE à pétrole pour agrandisseur CLEMENT et GILMER et matériel de LABORATOIRE PHOTO 1900. FIESCHI Jean-Claude les Aloès bat C Ajaccio 20000 Corse.

Recherche POIGNEE pour Zeiss Ologon, RADIOCINEPHONE, appareil servant de projecteur, poste de radio et tourne disque, tous Appareils Anciens même hors d'usage ou en épaves ainsi que matériel de LABORATOIRE et LIVRES, REVUES, CATALOGUES s'y rapportant. A défaut d'achat, peut donner en échange APPAREILS PHOTO: PHOTOSPHERE 13X18, BIFLEX, CENT VUES, MARSOUIN 45X107, NADAR gainé, LEICA I noir mise au point 50 cm, EXAKTA de NUIT, MINOX RIGA, MINIGRAPHE, SILURO, EXAKTA 6X6 de 1950. Vente éventuelle. BRIS Pierre 35 r de la Mare à l'Ane 93100 Montreuil. Tél: 1 287 13 41 soir; 1 858 46 60 bureau.

Des OBJECTIFS ? J'en ai et j'en recherche. Si, dans le même cas vous disposez de TESSAR de 75 hélico, ou à crémaillère  $\varnothing$  38, Zion rectiligne de 105 et 170  $\varnothing$ 30, Tessar Zeiss anastigmat 8/85, TESSAR Zeiss anastigmat 8/110, PRAZMOUWSKI n°1, IAGHEE de 70 en barillet, TUBE droit porte objectif  $\varnothing$  intérieur 44 et 67. Dites moi vos besoins. THOMAS M. 18 r Montessuy 75007 Paris. Tél: 1 705 11 53.

Particulier étudie toutes propositions de vente d'APPAREILS fin XIX ème ou début XX ème, Boitiers BOIS sur région Rhône Alpes, faire offre avec références et photo du matériel. BOIS Jacques chemin des Soupirs 01300 Belley.

Cherche OBJECTIF PAYSAGE pour chambre calotype demi format avec obturateur, vers 1855 et tous objectifs type PETZVAL pour chambre collodion au dessus du format demi-plaque. BARRAUD Patrice 64 Ave de l'Aunis 85100 les Sables d'Olonne. Tél: 51 32 46 91.

FIG. 56.  
Anastigmat grand-angulaire.



Recherche DETECTIVES tous formats, VEST POCKET KODAK de couleurs et Coronet MIDGET. MONNERON P " Les Vieilles plaques " 9 r Turgot 68110 Illzach.

Cherche PHOTOS ANCIENNES sur la Vendée et STEREOS 45x107 sur l'AFRIQUE et l'Asie. MANDRET 120 r Louis Lumière 85000 La Roche sur Yon.

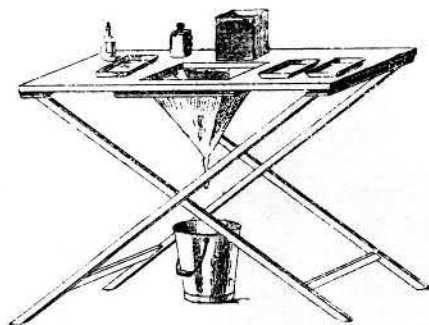


Fig. 120. — Table de développement ouverte.



Fermée.

Pour collection privée je recherche des documents PHOTOGRAPHIQUES, positifs ou négatifs de formats indifférents illustrant la voiture CITROEN " Traction " toutes époques, tous modèles, vues entières ou partielles, sous n'importe quel angle et dans n'importe quelle circonstance: en famille, en voyage, en réparation, accidentée, modifiée, etc. .. Les originaux seront rendus à leur propriétaires. BROCHARD Daniel 1 r Germaine 93220 Gagny. Tél: 1 302 23 16 le soir.

Cherche à compléter ERNEMANN 4,5x6 ( Auer 2190 ) manque face avant et objectif TESSAR 4,5/75. LUROT 32 r Serge Dominé 51000 Chalons sur Marne. Tél: 26 68 59 62.

Vends PHOTO ALMANACH PRISMA 1,2,3,4,5,6, pièce 100 f. VITRINE en chêne pour collection d'appareils photo, 800 f., ou échange contre LANTERNES MAGIQUES, jeux d'OPTIQUE, THEATRE d'OMBRES. Recherche DAGUERREOTYPES ( enfants avec des JOUETS, PAYSAGES, ANIMAUX ), ASSIETTES et SUJETS sur la PHOTO, PRECINEMA ou CINEMA. BRIS Monique 35 r. de la Mare à l'Ane 93100 Montreuil. Tél: 1 287 13 41.

Recherche livre de Bernard VIAL " HISTOIRE DES APPAREILS FRANCAIS 1940-1960 " faire offre MARTY Roland 127 Grande Rue 95340 Bernes sur Oise. Tél: 3 470 25 99.

Achète REVUES de Photographie 1907, CHAMBRE Stéréo et Collodion, boîtier AMBIFLEX, DAGUERREOTYPES, KINORA Lumière, Kodak Super SIX 20. Vends CINEMITRAILLEUSE Fancine complète avec chargeurs optique et documentation. PHYSIOGRAPHE STEREO, parfait état avec étui d'origine. Tous échanges possibles. MORIN 14 r. Humblot 75015 Paris. Tél: 575 52 63.

Recherches MATERIEL et toutes DOCUMENTATIONS sur le CINEMA . Faire propositions ARCHIVES du FILM 78390 BOIS d'ARCY.

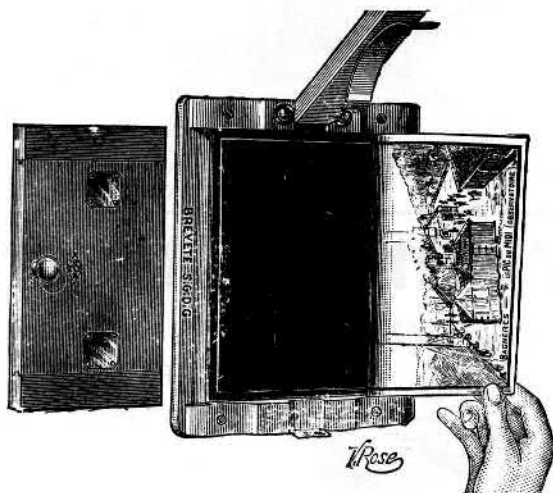


Fig. 145. — Châssis-presse.

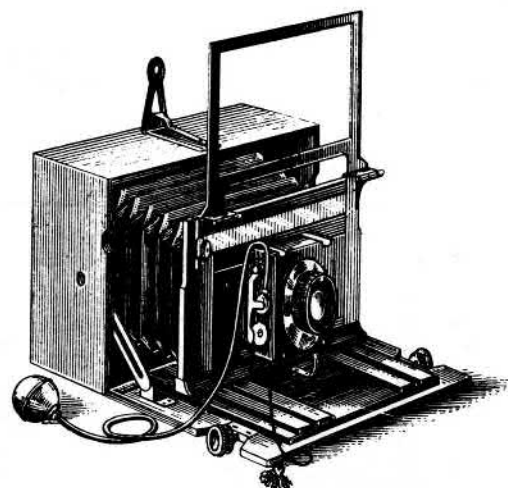


Fig. 82. — Appareil « Folding » à cadre-iseur.

15 FEVRIER 1907

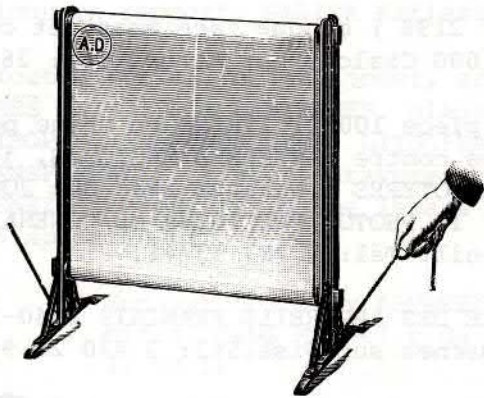
## NOUVEAUTÉS PHOTOGRAPHIQUES

### PORTE-ÉCRAN « LE SCLÉROTÈNE »

Constructeur : DILLEMANN FILS & C<sup>ie</sup>.

Ce porte-écran est spécialement destiné aux amateurs qui ne peuvent disposer d'une installation fixe pour leurs projections et qui cependant sont désireux d'éviter les inconvénients des installations mobiles. Bien que démontable, le Sclérotène présente tous les avantages des écrans à poste fixe; il comprend deux montants en fer cornière, empâtés pour former pieds, et supportant deux traverses rondes à tenons sur lesquelles se fixe la toile destinée à recevoir l'image projetée.

La tension se règle par le tirage de deux petits câbles qui embrassent les poulies placées au bas de chacun des montants.



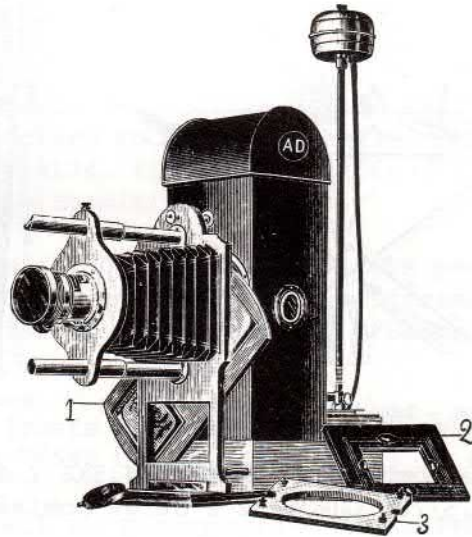
La toile mesure 1<sup>m</sup>,70 × 1<sup>m</sup>,70 : elle est enduite d'un apprêt spécialement préparé pour son utilisation par réflexion et par transparence.

### LANTERNE « TOURNESOL »

Cette lanterne, destinée à la projection et à l'agrandissement, se caractérise par l'emploi d'un nouveau passe-vue rotatif permettant d'amener successivement et sans discontinuer les positifs au centre de l'axe optique de l'appareil.

Un dispositif spécial permet le décentrement rapide des négatifs en tous sens,

lorsque la lanterne est utilisée pour l'agrandissement. Les faces de la lanterne sont



exemptes de toutes radiations lumineuses, et de larges conduits d'aération assurent un fonctionnement parfait. L'appareil est muni d'un objectif à combinaisons Petzval, caractérisé par une monture à iris démontable permettant son utilisation pour la projection.

L'éclairage est celui de la lampe « Sol » à incandescence par l'alcool, à pression automatique et constante et réglable à volonté.



**LANTERNE  
TOURNESOL**

A PASSE-VUE  
ROTATIF  
Breveté S. G. D. G.

DILLEMANN FILS & C<sup>ie</sup>  
26, rue de Chabrol  
PARIS

### NOUVELLE LAMPE à pétrole

INTENSITÉ OPTIQUE :  
50 Carcels

Se trouve  
dans toutes les bonnes maisons  
de fournitures

Magasin :

125, Boul<sup>d</sup> Voltaire, PARIS — L. TURILLON, Opticien — 121, rue Gravel, LEVALLOIS

## “ L'ÉTINCELANTE ”

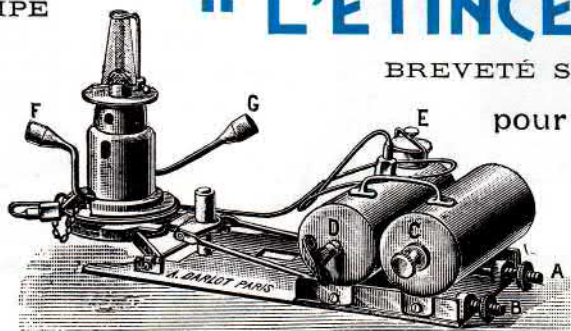
BREVETÉ S.G.D.G.

pour PROJECTIONS

Envoi franco  
de l'Extrait du Catalogue

Fabrique-Bureau-Caisse :

15 Janvier 1904



ACHAT – VENTE – ECHANGE

Veillez remplir cette grille pour la publication de votre annonce gratuite.  
 Aucune domiciliation au Club n'est acceptée.

Texte (1 lettre, signe ou espace par case sans abréviations)

1	2	3	4	5	6	7	8	9	10	11	12	13	14	15	16	17	18	19	20	21	22	23	24	25	26	27	28	29	30	31	32	33	34	35	36			
<b>Adresse :</b>																																						

Date \_\_\_\_\_ 19 \_\_\_\_\_

Signature



**CLUB NIEPCE LUMIERE**

Association culturelle pour la recherche et la préservation d'appareils, d'images, de documents photographiques et cinématographiques, régie par la loi du 1er juillet 1901. Déclarée sous le N° 79-2080 le 10 juillet 1979 à la préfecture de la Seine Saint Denis.

Siège Social au domicile du Président : Pierre BRIS 35 rue de la Mare à l'Ane F 93100 Montreuil-sous-Bois France - Tél : (1) 287 13 41

- Vice-Président, Jean BOUCHER
- Secrétaire, Monique BRIS
- Trésorier, Jacques PRENEZ
- Conseillers, Daniel BROCHARD et Jean-Pierre FLORIOT
- Maquette, Gisèle FLORIOT.

Banque : CREDIT AGRICOLE de l'ILE de FRANCE, 122 rue de Fontenay F 94300 VINCENNES  
 Compte N° 159.9019.3.001.

ISSN : 0291-6479-CLUB NIEPCE LUMIERE - MONTREUIL.

Les textes et photos envoyés implique l'accord de leurs auteurs pour l'insertion et n'engagent que leur responsabilité.  
 Les textes et photos ne peuvent être reproduits sans l'autorisation écrite du CLUB NIEPCE LUMIERE.



M. *Sotin*

Le samedi soir, *neuf* Juillet,  
Si nul vent ailleurs ne vous porte,  
Mettez en poche ce billet  
Et venez frapper à ma porte.

A *neuf* heures, nombre d'amis  
Viendront causer, fumer et boire.  
Sans compter ceux qui m'ont promis  
Le concours de leur jeune gloire :

Poètes, Acteurs et Chanteurs,  
Pliade aimable et bien-aimée  
Dont vos bravos approbateurs  
Ont consacré la renommée.

Belloir de vous s'est occupé,  
Boital filtre à flots sa lumière,  
Le Jules Mumm sera frappé,  
Chassy fait rafraîchir sa bière!...

ET. CARJAT.

40, rue Notre-Dame-de-Lorette.